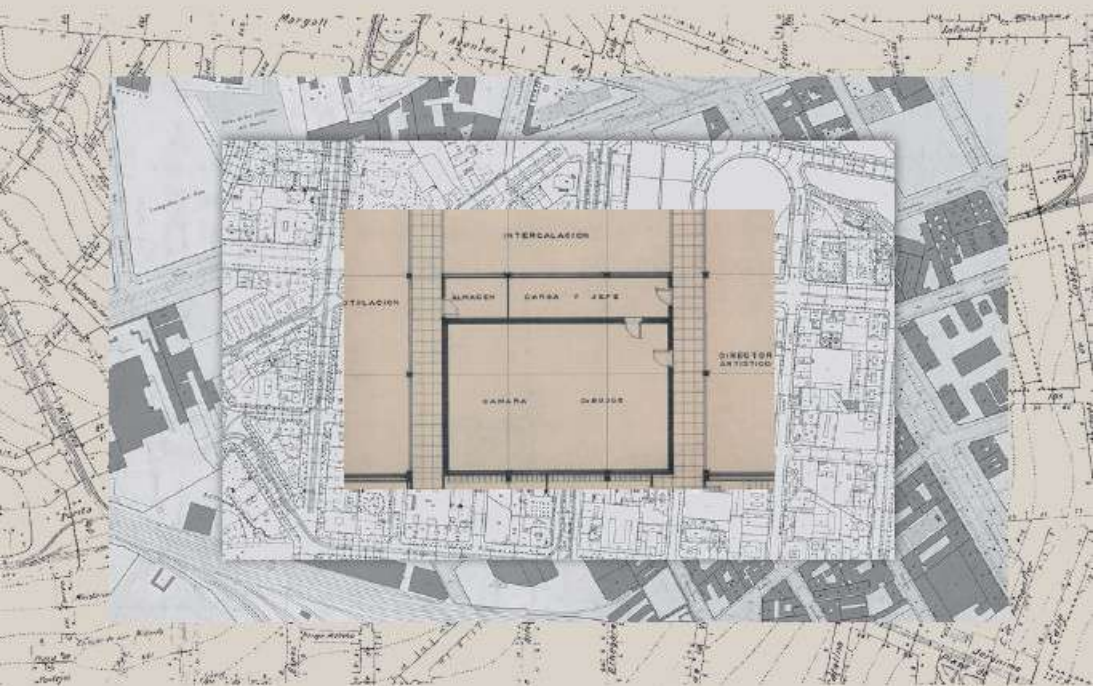


La arquitectura de los estudios cinematográficos en Madrid



Enrique Sanz e Ismael Amarouch

Edita

conarquitectura ediciones

Coordinación editorial

Enrique Sanz Neira

Textos

Enrique Sanz Neira

Ismael Amarouch García

Diseño editorial y cubierta

María González Martínez de Aragón

Maquetación

Laura Suárez de León

Alicia Martínez Chicano

Impresión

Tauro Gráfica

ISBN: 978-84-128057-5-8

DL: M-28179-2025

Impreso en España-Printed in Spain

Madrid, diciembre de 2025

© de la edición: conarquitectura ediciones

© de los textos: los autores

© de las imágenes: créditos en p. 220



**Comunidad
de Madrid**

Este libro ha recibido una ayuda a la edición de la Comunidad de Madrid

La arquitectura de los estudios cinematográficos en Madrid

Enrique Sanz e Ismael Amarouch

P. 8 **Prefacio**

P. 13 **Prehistoria**

La primera filmación en Madrid

P. 26 **Antecedentes
internacionales**

P. 40 **Estudios
en los años 20**

(Atlántida y Omnium)

P. 59 **La transición al sonoro
y el problema de las
patentes**

P. 71 **1930—1936**

Eclosión Industrial

(Cinearte, Roptence, CEA, Ballesteros, ECESA y Chamartín)

P. 116 **1936—1950**
**Guerra Civil y Primera
Posguerra**

P. 156 **Los estudios
cinematográficos
en los 50 y 60**

P. 166 **1966—1985**
Filmar o grabar
(Vallehermoso, Moro, Roma y Verona)

P. 188 **Nombres propios**
(Rafael Bergamín, Casto Fernández-Shaw, Luis Martínez Feduchi,
Sigfrido Burmann, Miguel Fisac, Enrique Colás, Tomás Rodríguez,
José Sanz de Bergue, José Fonseca Llamedo, Alfonso Fungairiño,
Manuel Jaén, Tedy Villalba, Enrique Alarcón y Gil Parrondo)

Por Ismael Amarouch García