

Taller Experimental Providencia

Eduardo San Martin
Carlos Salinas

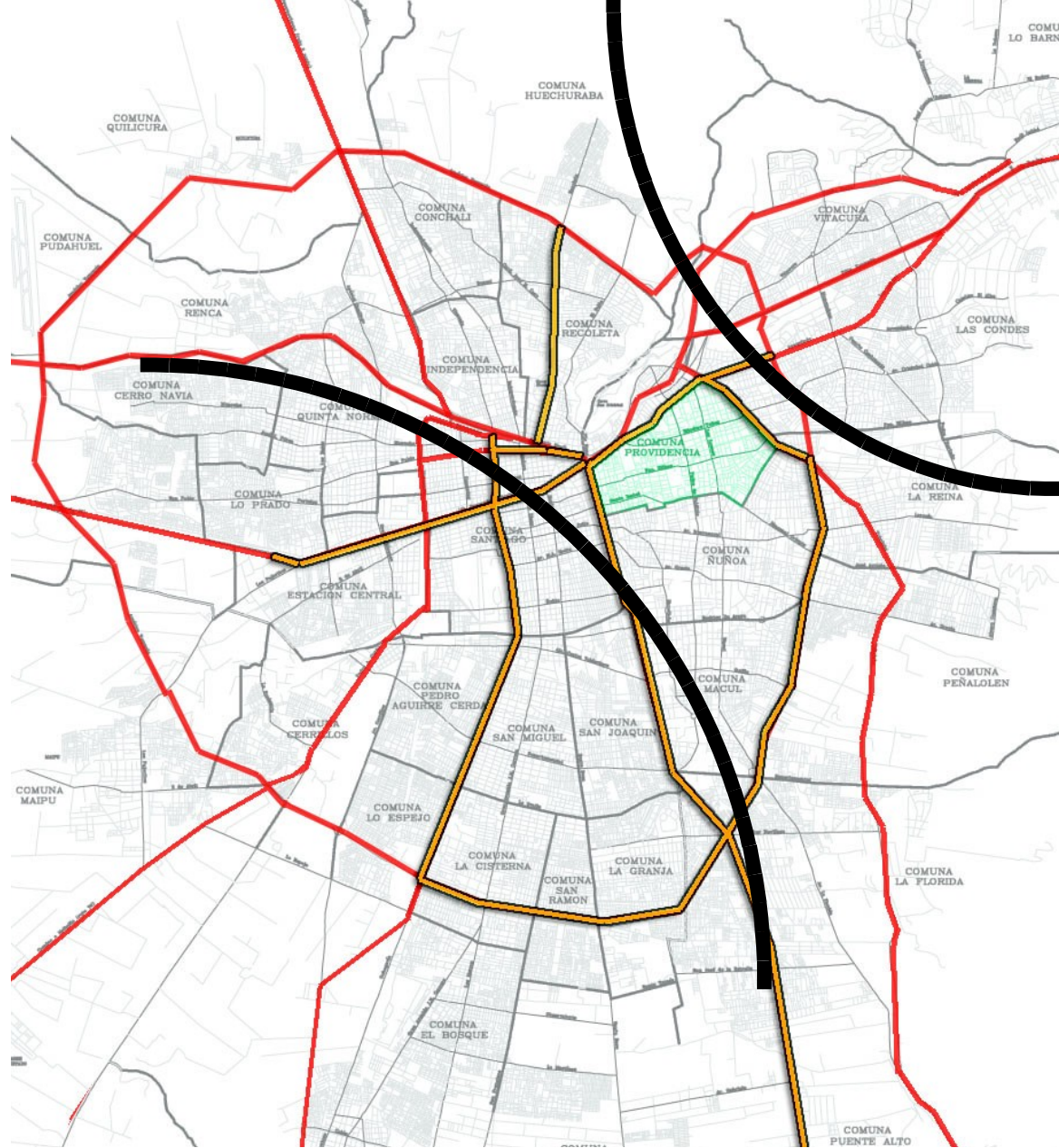
ESTRUCTURA DE LA CIUDAD

**PROVIDENCIA :
COMUNA VÍNCULO
ENTRE EL ORIENTE Y
PONIENTE**

**CONVERGENCIA
FLUJOS**

COMUNA DE PASO

PUNTO DE
ENCUENTRO –
POSIBILIDAD DE
TRANSFORMACIÓN –
NUEVO CENTRO



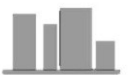
1.402 há (14km²)



120.874 hab



500.000 hab flotante



8.633,9 hab/km²



1 EJE DISTRIBUIDOR
DE CORREDORES.

EJE CIUDAD
EJES BARRIOS





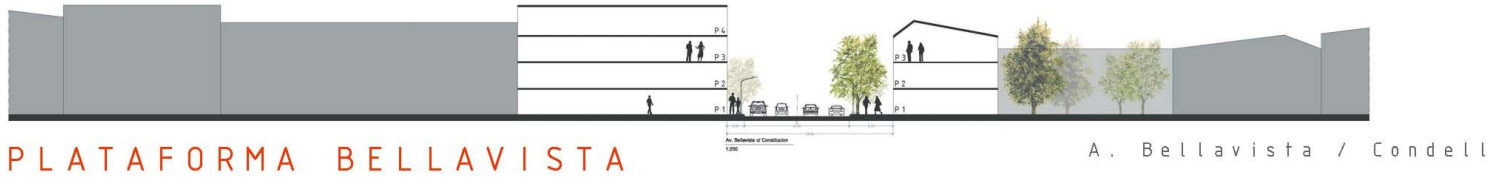
CORREDORES VERDES
CALLE - PARQUE



GRANDES PAÑOS PERIMETRALES
PEQUEÑAS PLAZAS DISPERSAS



8 BARRIOS QUE SE DIFERENCIAN EN LA COMPOSICIÓN DEL PERFIL EDIFICADO



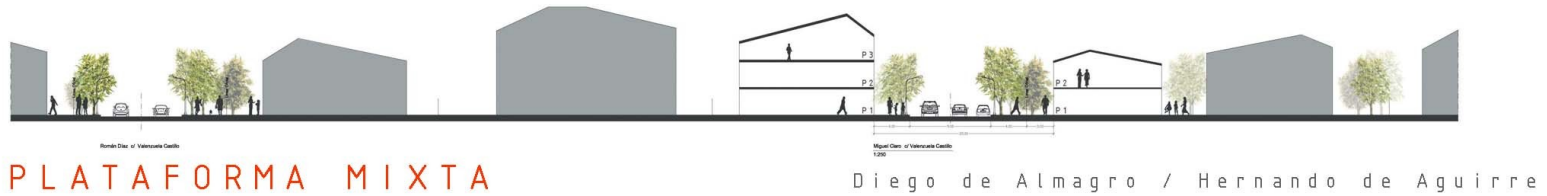
PLATAFORMA BELLAVISTA

Av. Bellavista / Condell



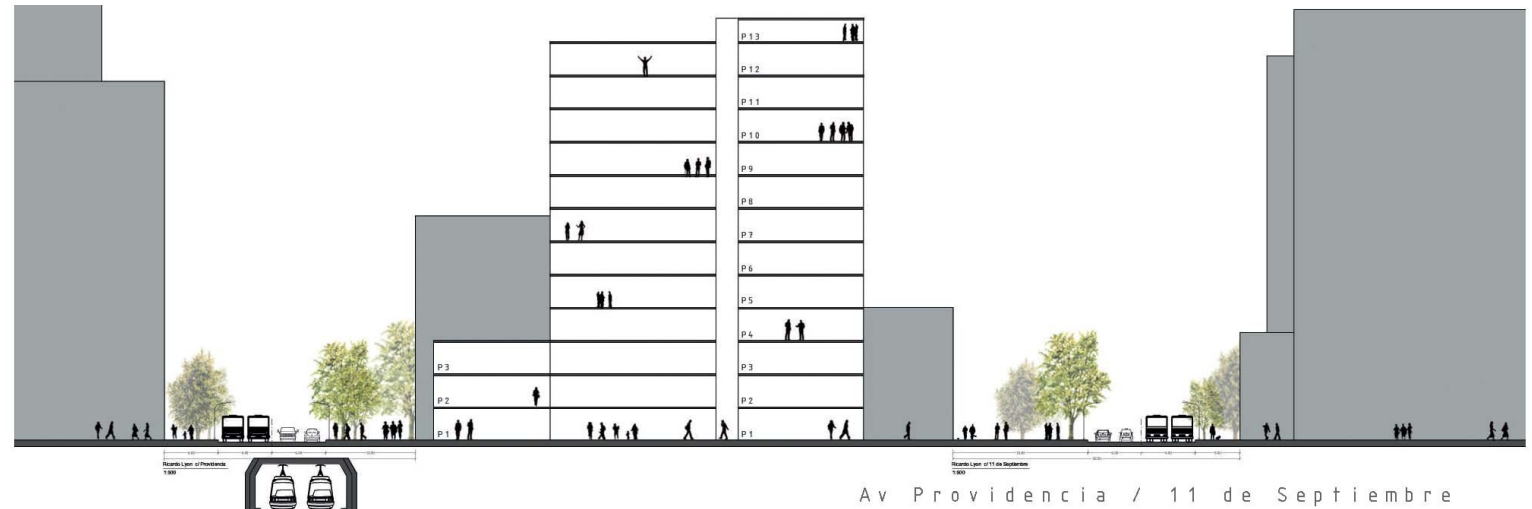
PLATAFORMA BELLAVISTA

Los Navegantes / P. de Valdivia Norte



PLATAFORMA MIXTA

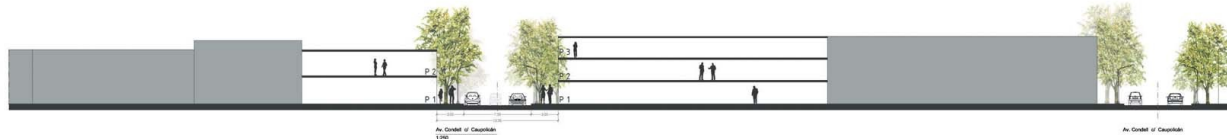
Diego de Almagro / Hernando de Aguirre



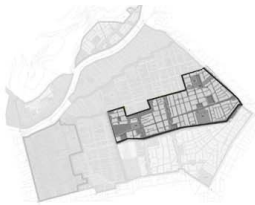
Av. Providencia / 11 de Septiembre



PLATAFORMA SERVICIO-VIVIENDA Carlos Antunez / Luis Taller Ojeda



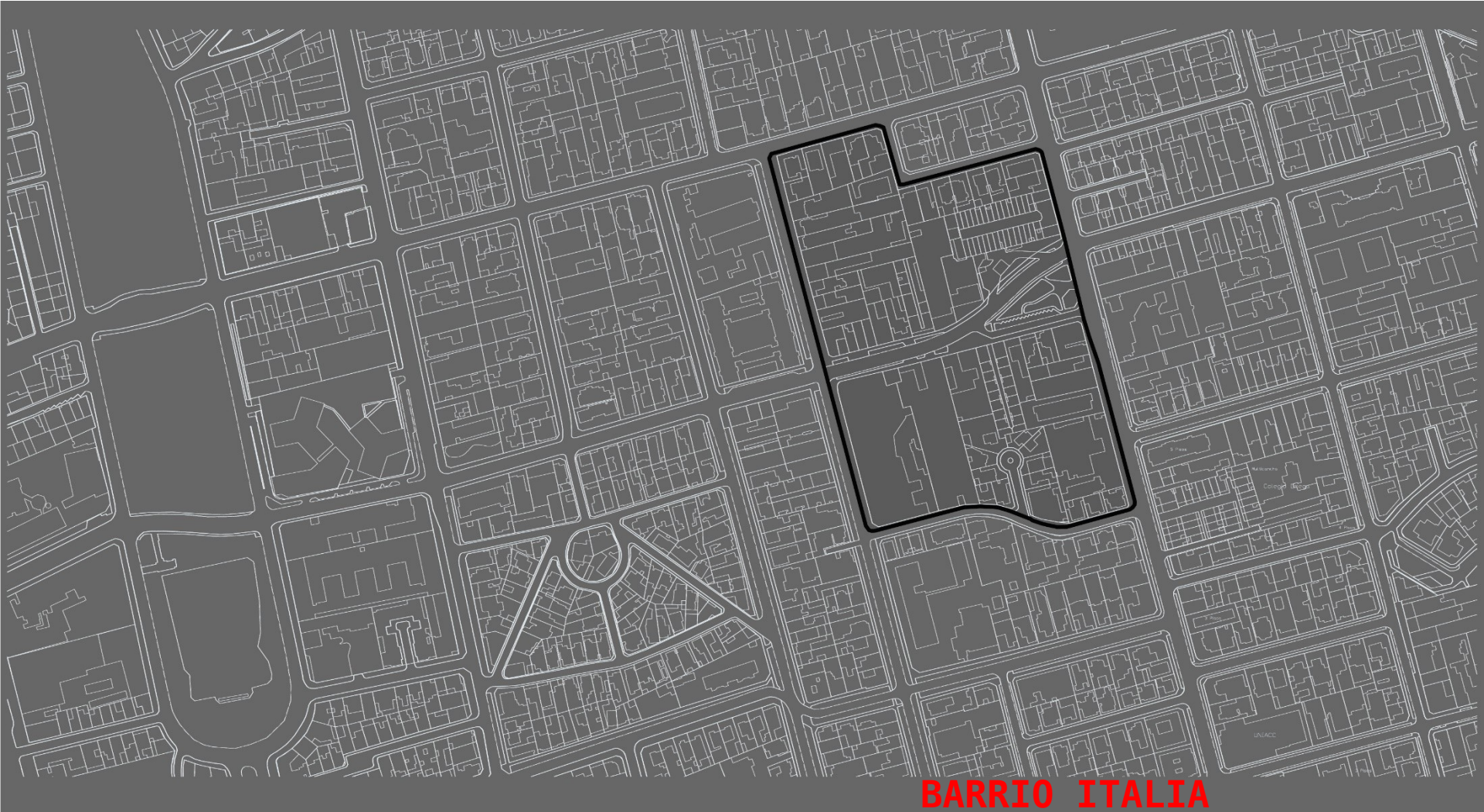
PLATAFORMA COMERCIO MINORISTA Miguel Claro / Valenzuela Castillo



PLATAFORMA RESIDENCIAL EN ALTURA Av. Pucuro / Luis Taller Ojeda



PLATAFORMA RESIDENCIAL Av. Condell / Caupolicán



BARRIO ITALIA

- PIEZA EN DETERIORO
- BARRIO EN TRANSICIÓN

ANÁLISIS DE LA ESTRUCTURA DEL BARRIO



+ ZONA DETERIORADA

+ ZONA POTENCIAL NUEVO BARRIO GASTRONÓMICO

+ ZONA POTENCIAL DE DESARROLLO OCIO-CULTURA

= REINVENTAR EL ESPACIO PÚBLICO Y SU RELACION CON LA CIUDAD.

ESTRUCTURA BARRIO _ ITALIA



VEGETACION EXISTENTE

ESTRUCTURA BARRIO __ ITALIA



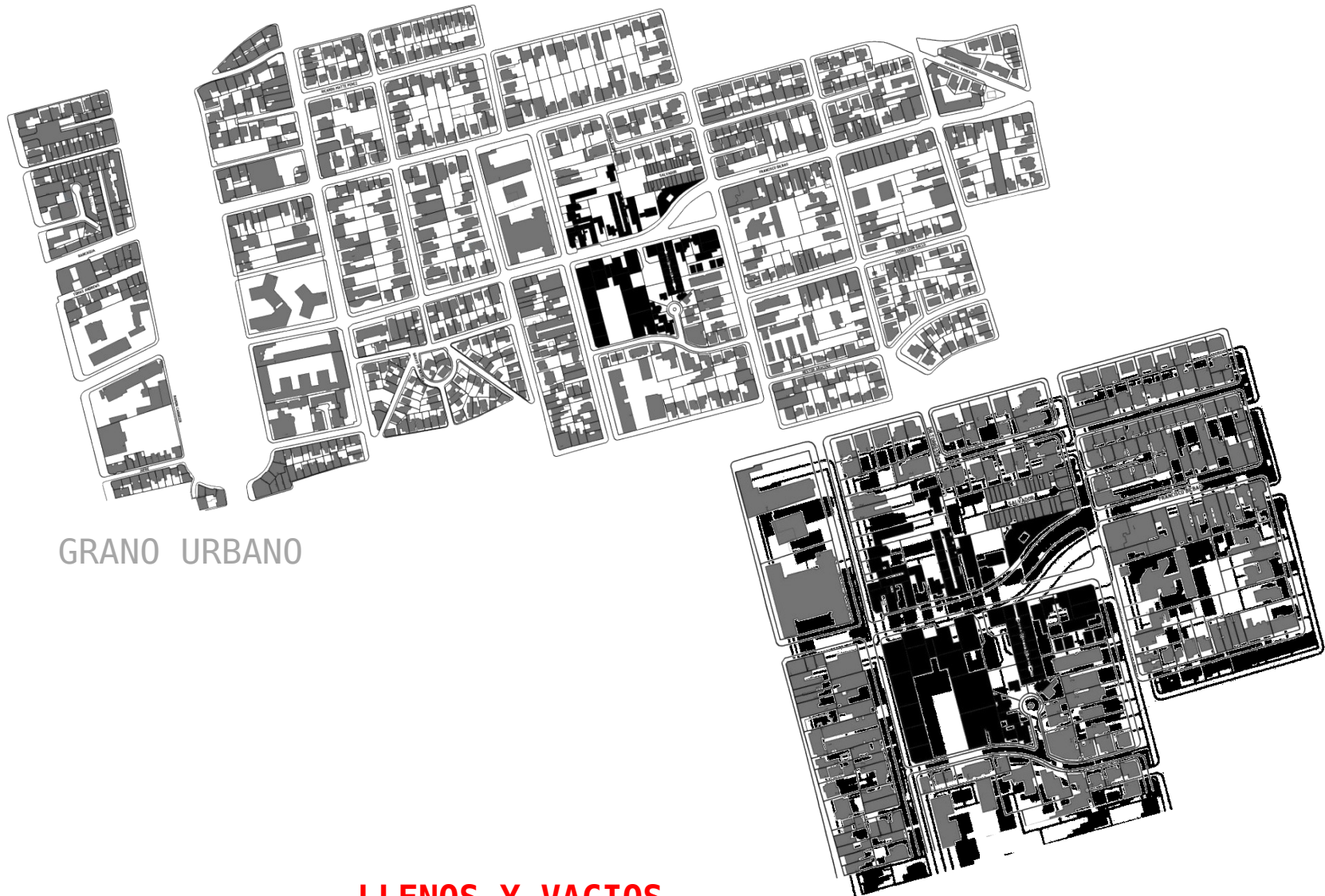
ORDEN MOVILIDAD

ESTRUCTURA VIAL-EJES Y DIRECCIONES.

— VIAS DESPLAZADORAS

— VIAS EMPLAZADORAS

ESTRUCTURA BARRIO_ ITALIA



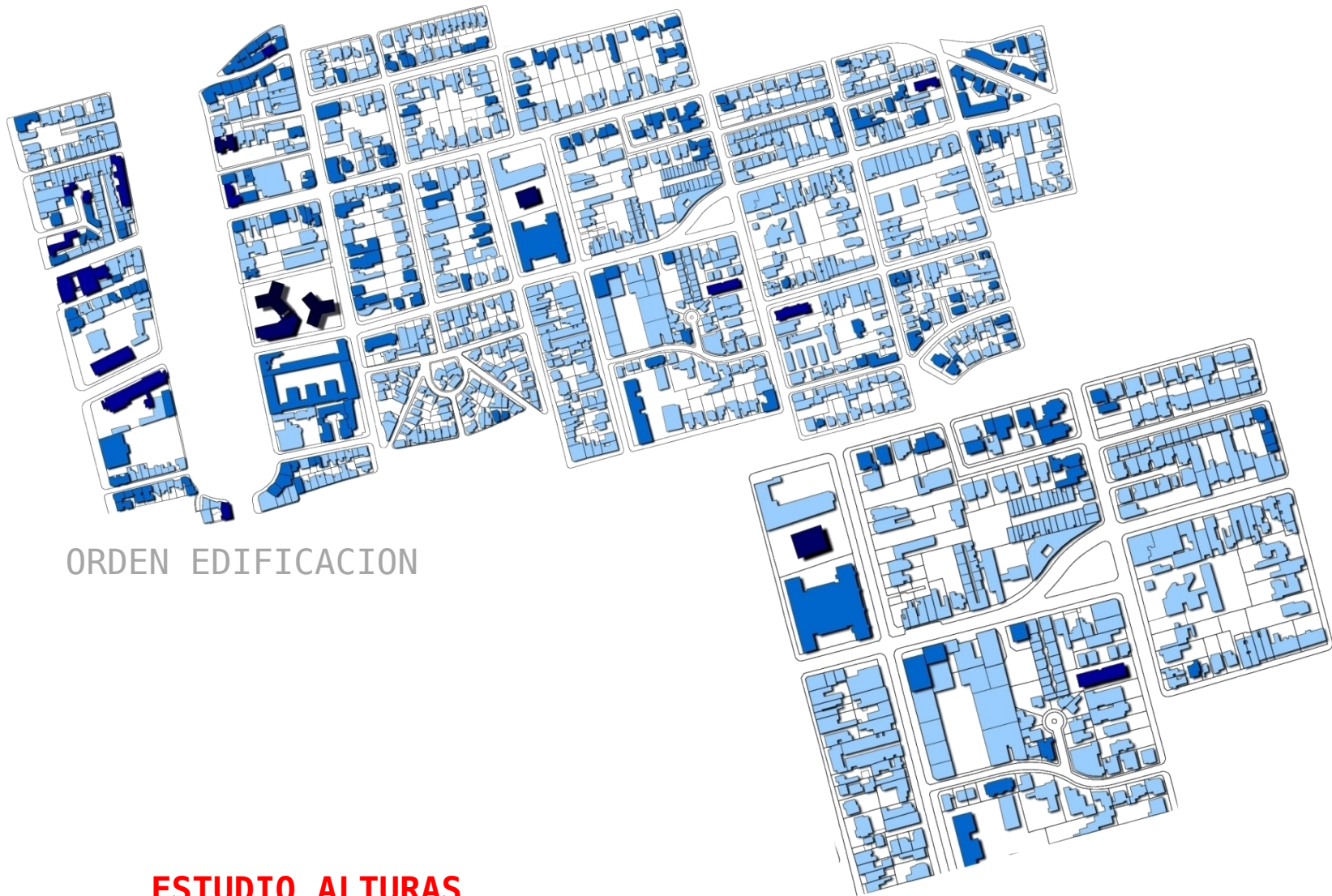
GRANO URBANO

LLENOS Y VACIOS

— GRANO URBANO TERRENO

— GRANO URBANO ENTORNO

ESTRUCTURA BARRIO_ ITALIA



ESTUDIO ALTURAS



ESTRUCTURA BARRIO_ ITALIA



ORDEN USOS



USOS ACTUALES

- RESIDENCIALES
- COMERCIO
- SERVICIOS
- OFICINAS

HITOS URBANOS



EDIFICIO TELEFONICA

CAFÉ LITERARIO

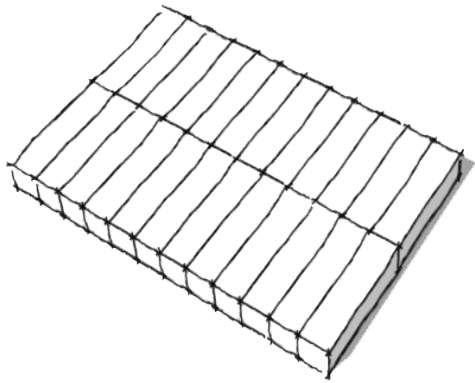
HOSPITAL SALVADOR

IGLESIA

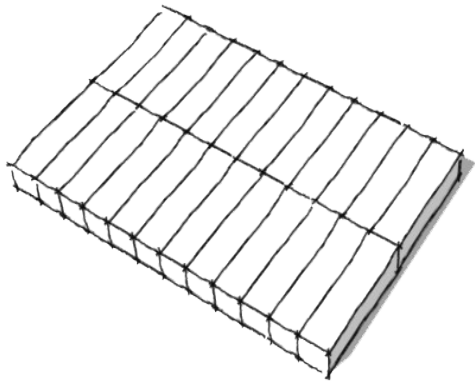
TEATRO ITALIA

PARQUE BUSTAMANTES

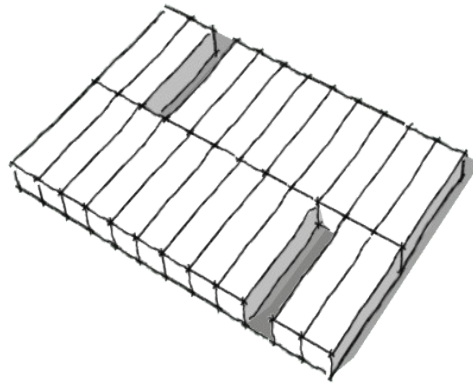
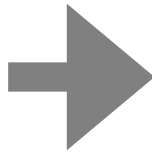




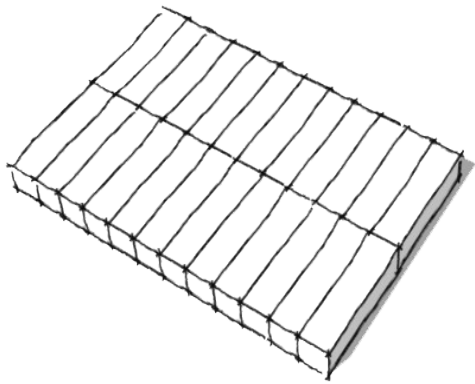
TRAZADO ORIGINAL



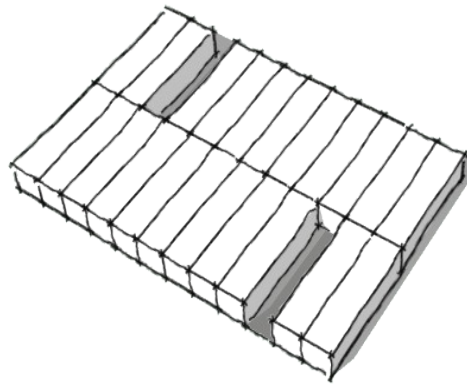
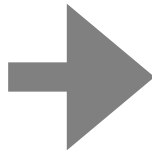
TRAZADO ORIGINAL



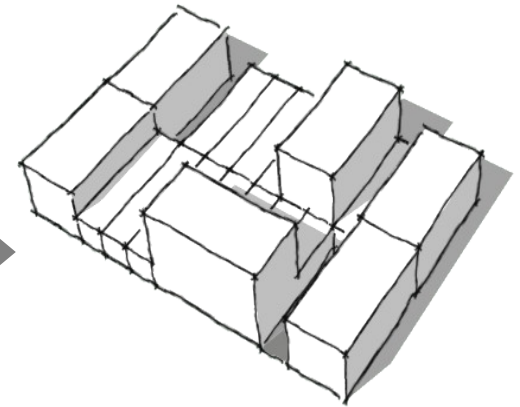
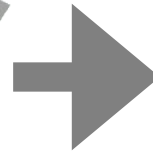
INTEGRACION DEL CITÉ



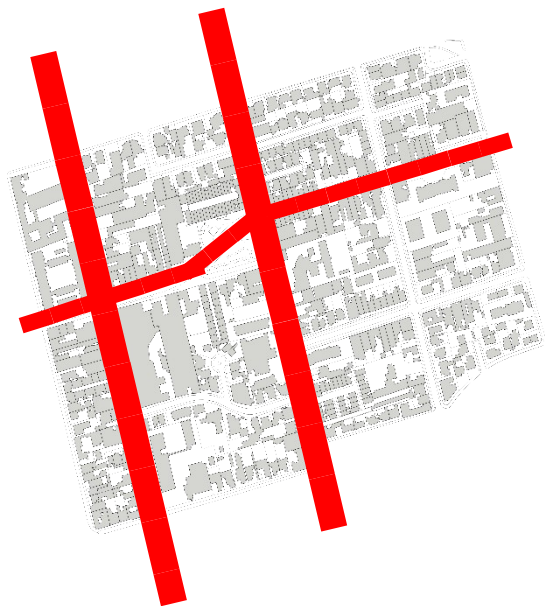
TRAZADO ORIGINAL



INTEGRACION DEL CITÉ



MANZANA ACTUAL



FORTALEZAS

- ACCESIBILIDAD AL BARRIO
- CERCANIA AL PARQUE BUSTAMANTE

DEBILIDADES

- USOS PROGRAMATICOS QUE NO APORTAN AL BARRIO, (TALLERES MECANICOS, AUTOMOTORAS.)
- EDIFICACIONES DE ALTURA DESMEDIDA, QUE DESESCALAN EL BARRIO.
- FALTA DE ESPACIOS PUBLICOS

OPORTUNIDADES

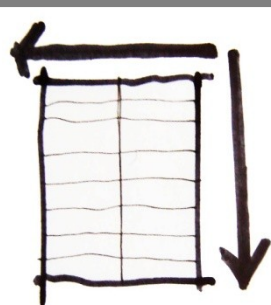
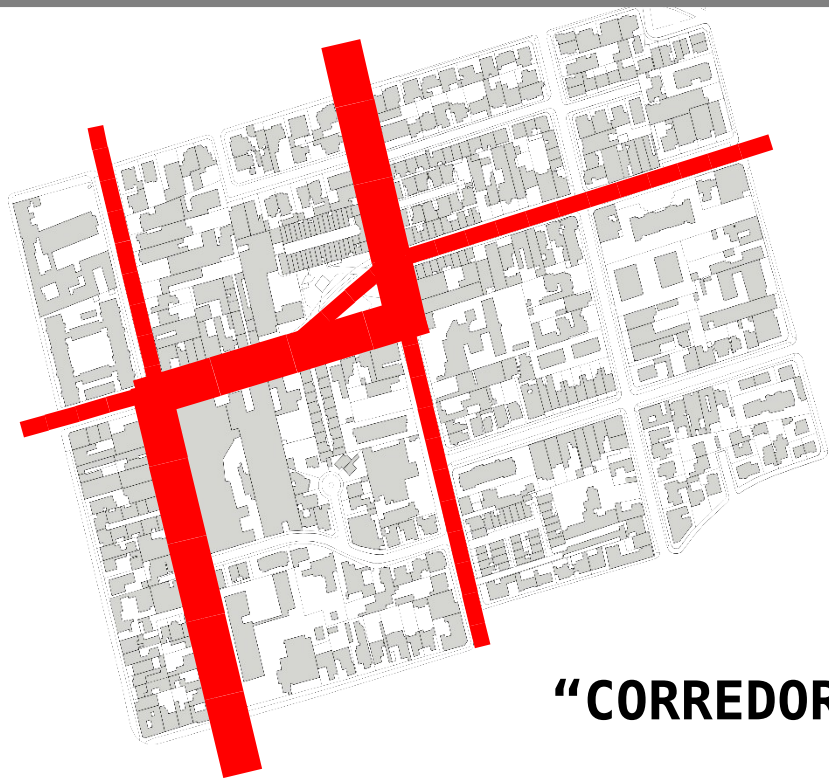
- ES UN BARRIO QUE ESTA EN PROCESOS DE CAMBIO
- POTENCIAL PARA SER EL NUEVO CENTRO GASTRONOMICO Y ARTE EN PROVIDENCIA
- EDIFICACIONES "HITO" COMO NUEVO SOPORTE



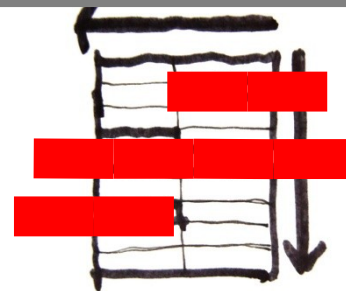
EDIFICACIONES NUEVAS EN EL LUGAR GENERAN AISLAMIENTO DE LAS EDIFICACIONES ANTIGUAS DE BAJA ALTURA DISGREGANDO EL BARRIO



ES UN BARRIO MULTIPROGRAMATICO CON UN MAYOR USO RESIDENCIAL, QUE CON EL PASO DEL TIEMPO, TALLERES HAN IDO DESPLAZANDOSE PARA DARLE PIE A USOS COMERCIALES MIXTOS



SITUACION DE LA MANZANA, RECORRIDOS PERIMETRALES, SIN ESPACIOS PUBLICOS EN EL LUGAR



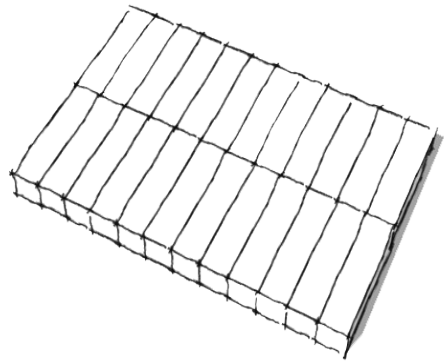
CONSTRUCCION DEL ESPACIO PUBLICO EN EL INTERIOR DE LA MANZANA,

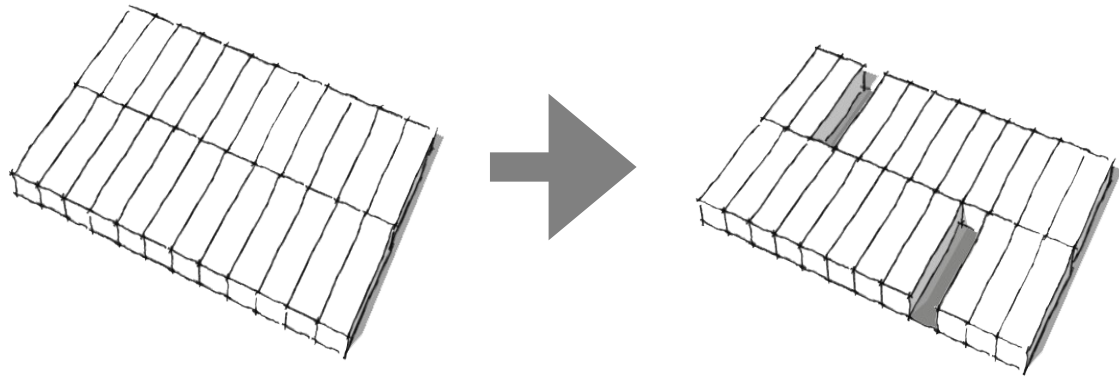
“CORREDOR URBANO”

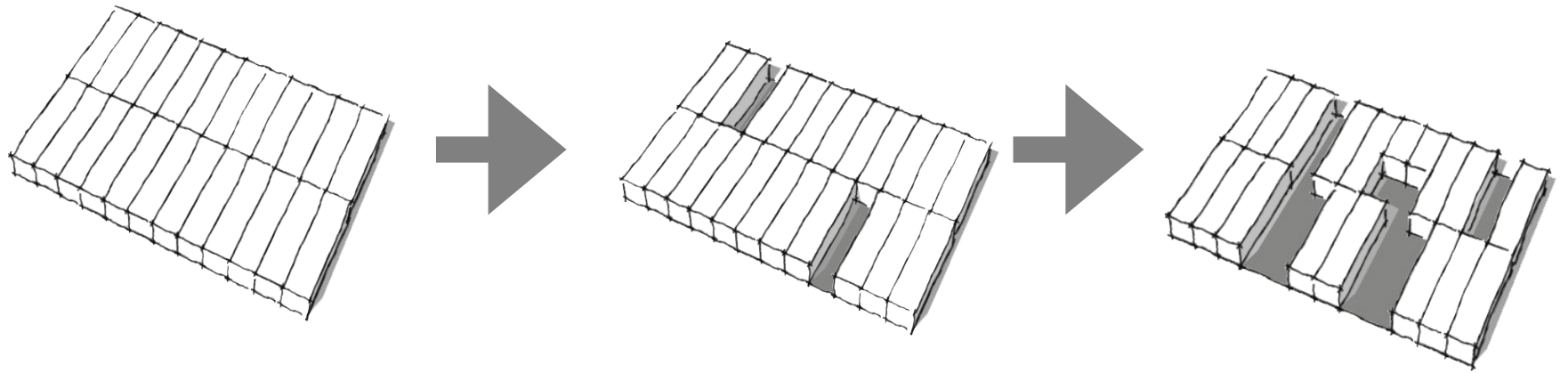
INTEGRACION DEL BARRIO A TRAVEZ DE UN RECORRIDO PROGRAMATICO Y DE ESPACIOS PUBLICOS, CONSOLIDANDO EL SECTOR CON UN CARÁCTER MAS DEFINIDO DEL BARRIO.



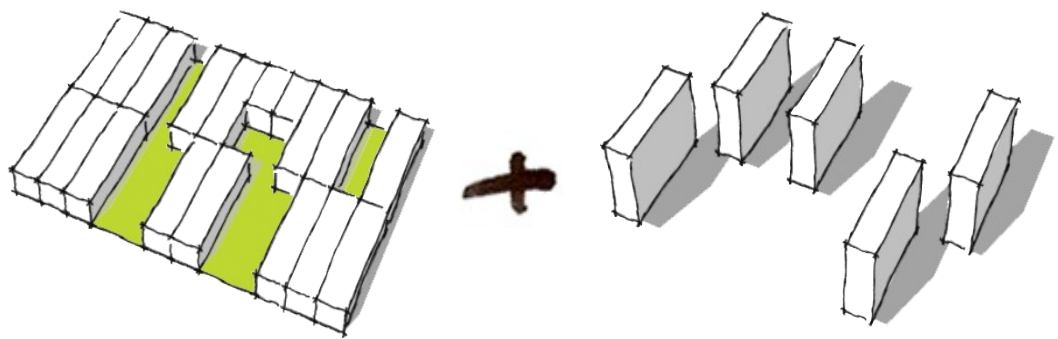
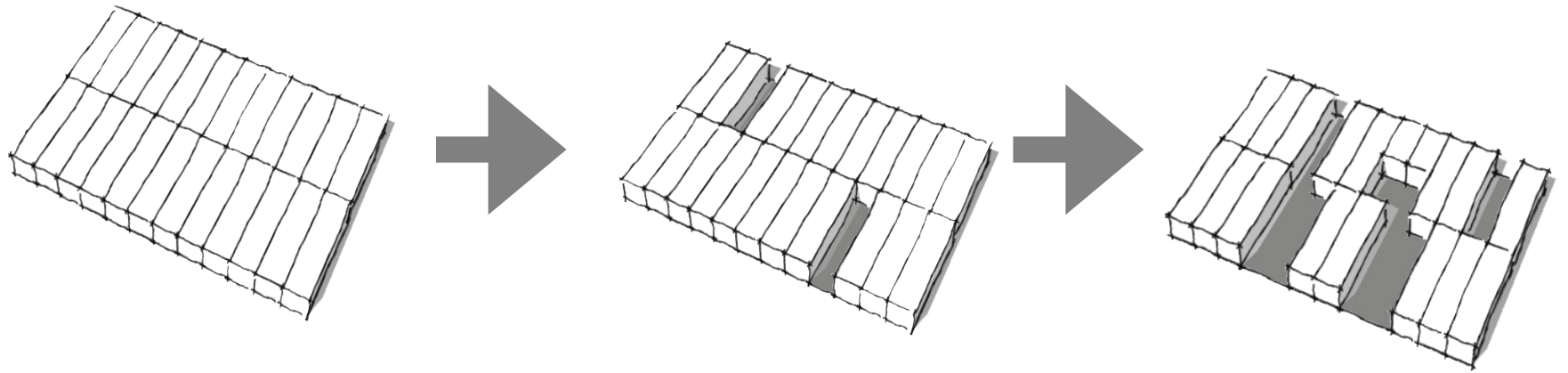
CONSTRUCCION EN MAYOR ALTURA, PARA LIBERAR EL SUELO COMO ESPACIO PUBLICO



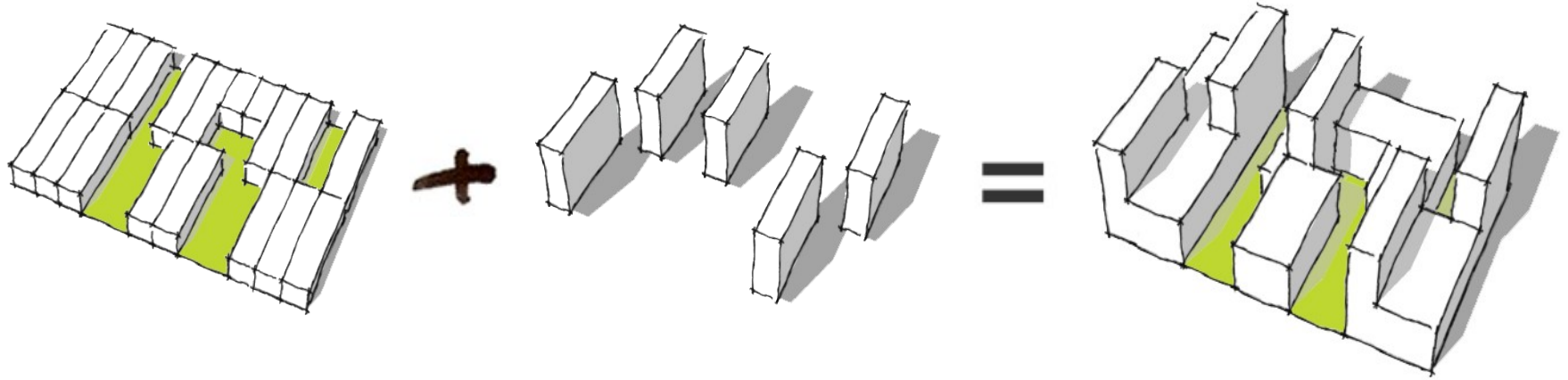
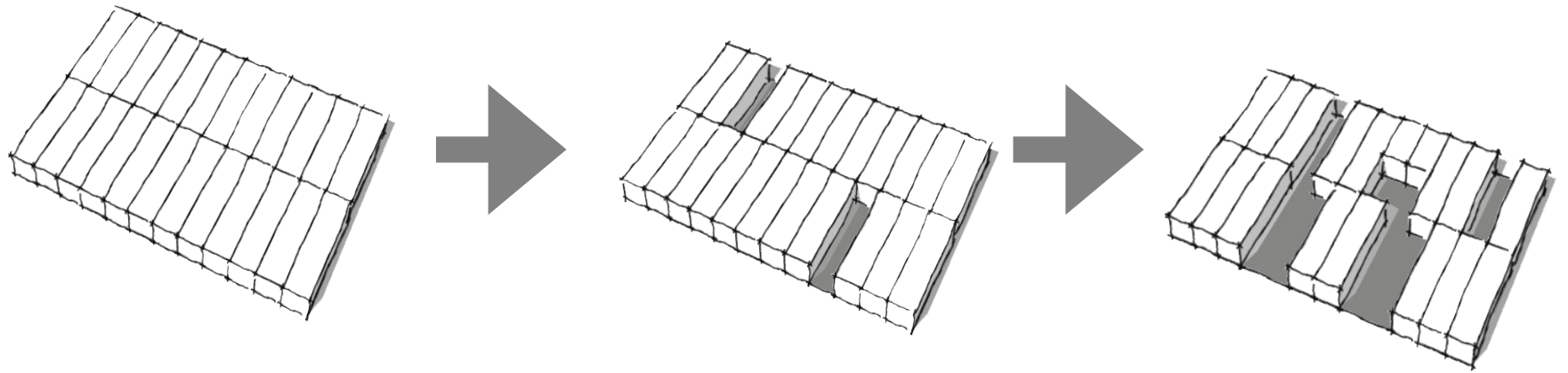




PROPUESTA_



PROPUESTA_



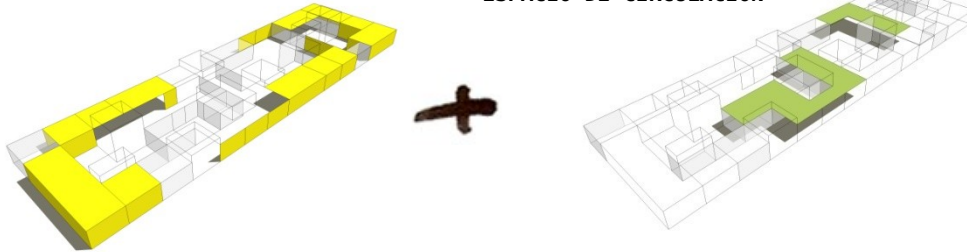
PROPUESTA_



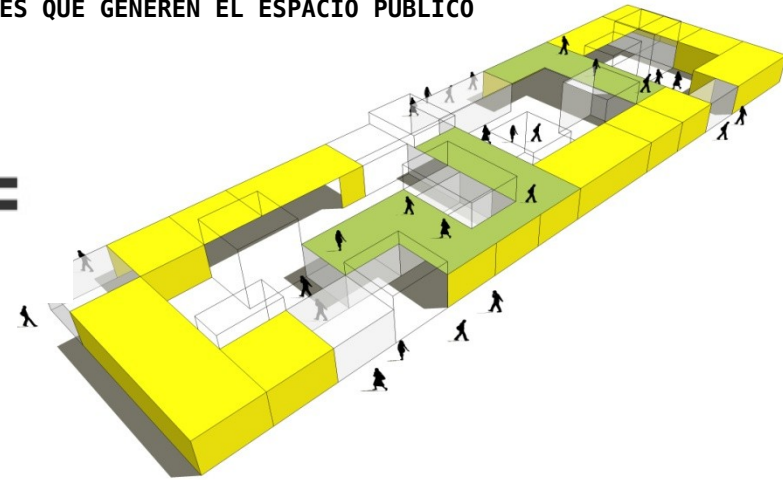
REUNION COMO ACCION DEL COLECTIVO PARA CREAR
ACTIVIDADES QUE GENEREN EL ESPACIO PUBLICO

FACHADA CONTINUA

ESPACIO DE CIRCULACION



=

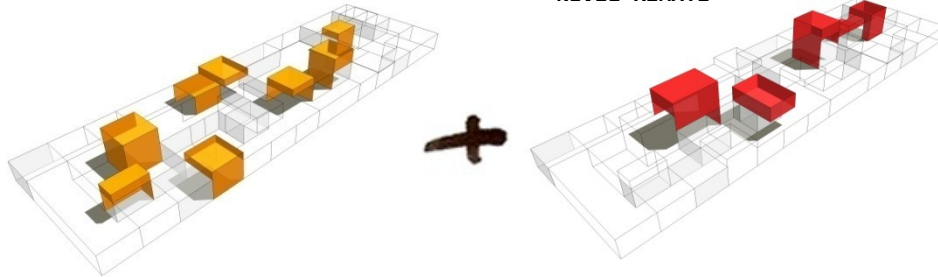


ESPACIO PUBLICO = ESPACIO DE ENCUENTRO
PATIO INTERIOR = ESPACIO DE ENCUENTRO

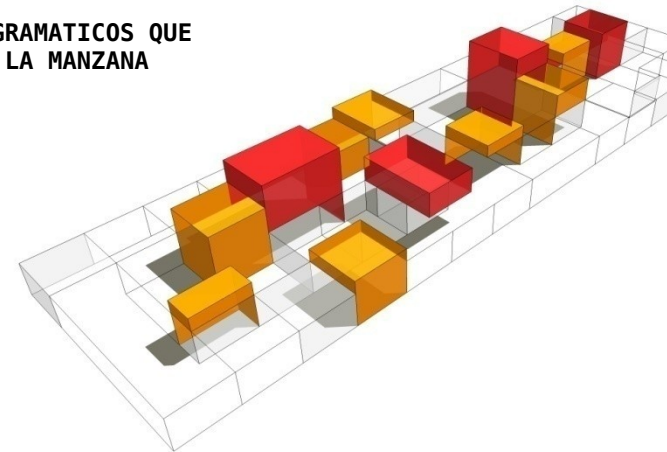
MODULOS PROGRAMATICOS QUE
ESTRUCTURAN LA MANZANA

CONECTORES PROGRAMATICOS

NIVEL REMATE



=

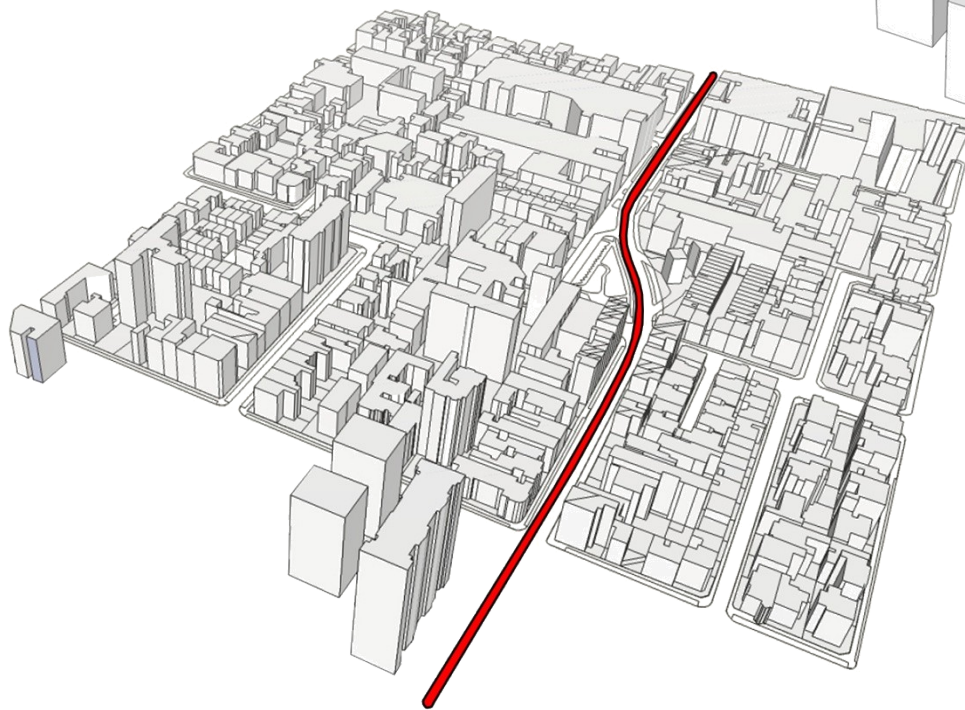


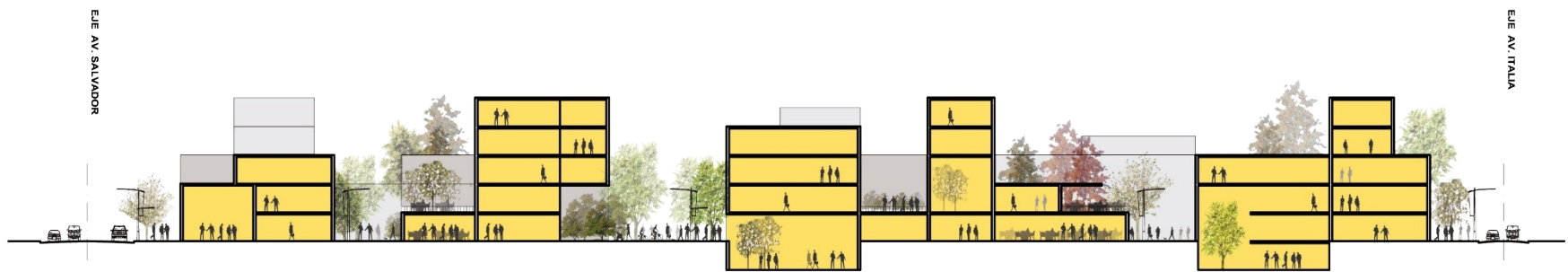
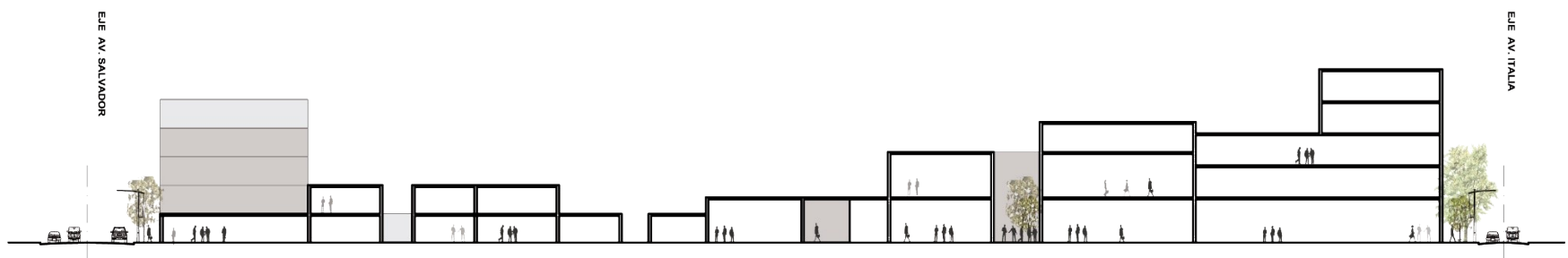
CONSTITUCION DE UN GRAN ESPACIO URBANO COMO
INTERIOR DE UN BARRIO, "PATIO URBANO"

IMAGEN PROPUESTA



IMAGEN ACTUAL





PROPUESTA

