



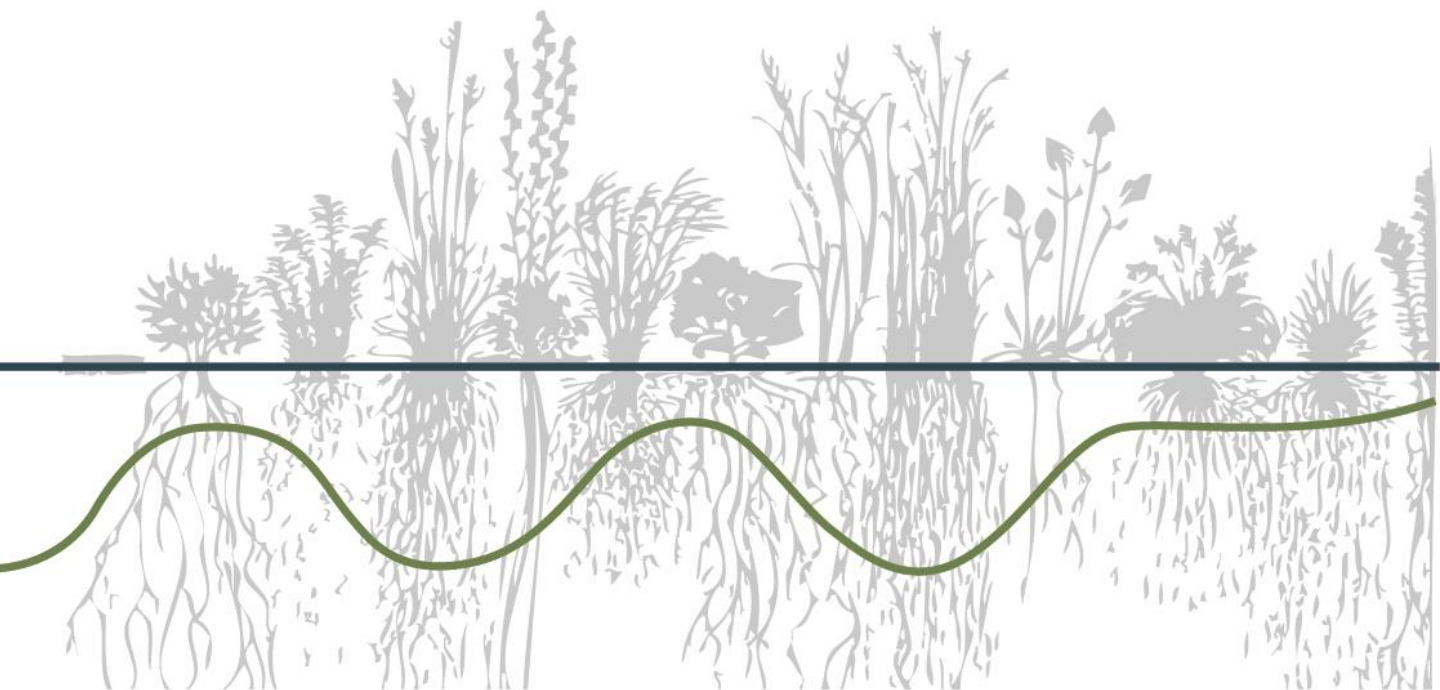
UNIVERSIDAD

**Finis Terrae**

Facultad de Arquitectura  
y Diseño

**Proteger, Conservar y Restituir** el tranque Las Hualtatas

**Centro de Educación MedioAmbiental  
para la protección del Humedal**



**Profesora:** Cristina Felsenhardt/**Instructor:** Pamela Zúñiga/**Ayudante:** Cristian Bas/  
**Ayudante:** Alfonsina Maino/**Alumno:** Juan Carlos Cristi Pérez /**Nota :** 6.0/  
**Fecha:** 19 Diciembre 2017

# LO BARNECHEA

- 1 MEDIA LUNA
- 2 MAIL SPORT
- 3 MAMPATO
- 4 MUNICIPALIDAD
- 5 MAIL PORTAL LA DEHESA
- 6 PRECINA MUNICIPAL
- 7 SHOPPING LA DEHESA
- 8 IGLESIA SANTA TERESITA
- 9 IGLESIA SANTA ROSA
- 10 IGLESIA MARIA MADRE
- 11 PUENTE LA DEHESA
- 12 PTE. FRANCISCO DE ASIS
- 13 PTE. SAN ENRIQUE
- 14 PUENTE NIÑUE
- 15 CLUB DE GOLF LA DEHESA
- 16 EX CAMPAMENTO LAS LOMAS
- 17 VALLE ESCONDIDO
- 18 SANTUARIO DEL VALLE
- 19 LOS TRAFENSES
- 20 ERMITA SAN ANTONIO
- 21 LOMAS DE LA DEHESA
- 22 LAS PATAGUAS
- 23 JARDIN DE LA DEHESA
- 24 EL HUINGANAL
- 25 EL GOLF MANGUERO
- 26 ARAYAN
- 27 CERRO 1B
- 28 PUEBLO LO BARNECHEA
- 29 LOS NOGALES (MOLINO)
- 30 LOS QUILLAYES
- 31 CANTAGALLO
- 32 CLUB ECUESTRE
- 33 JOCOLOGICO PRIVADO
- 34 HACIENDA SANTA MARTINA
- 35 PLATA SAN ENRIQUE

- VIAS PRINCIPALES
- AREAS VERDES PUBLICAS
- BARRIOS MIXTOS
- GUERRERAS
- BARRIOS ACI. PUBLICO
- PIE DE MONTE PRIVADO
- BARRIOS ACI. PRIVADO
- PIE DE MONTE PUBLICO

4.3%  
 AREA URBANA COMUNAL 47 KM2  
 AREA TOTAL 1.045 KM2

1:10.000

CRECIMIENTO URBANO  
 CERROS ISLAS  
 1985  
 25.258 HABITANTES

1990  
 50.062 HABITANTES

1995  
 62.678 HABITANTES

2000  
 74.233 HABITANTES

2005  
 90.994 HABITANTES

2017  
 122.877 HABITANTES

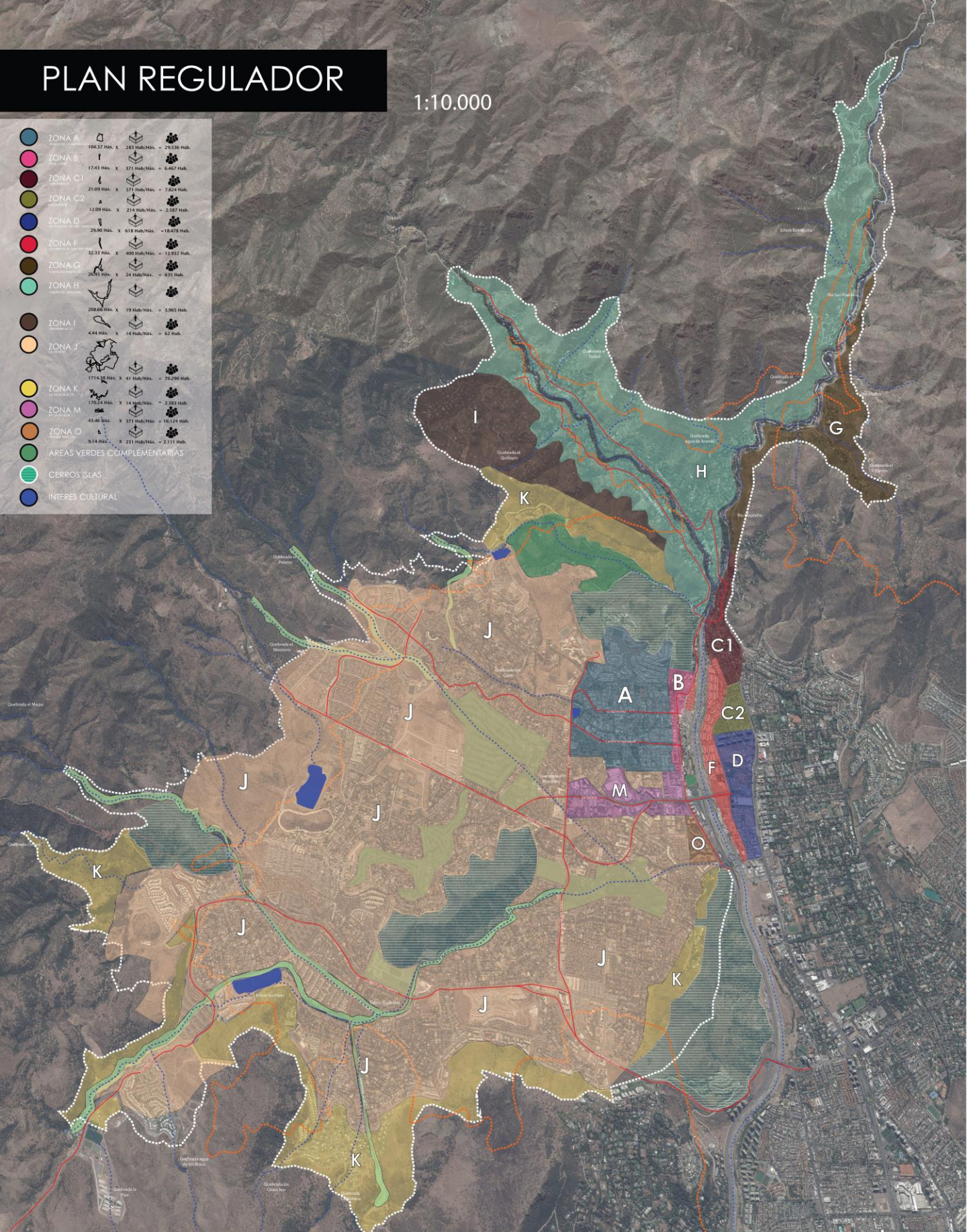
- 1 MINA DISPUTADA
- 3 AREA URBANA
- 2 AREA PRESERVACION ECOLOGICA
- 4 CENTRO DEPORTIVO SKI



# PLAN REGULADOR

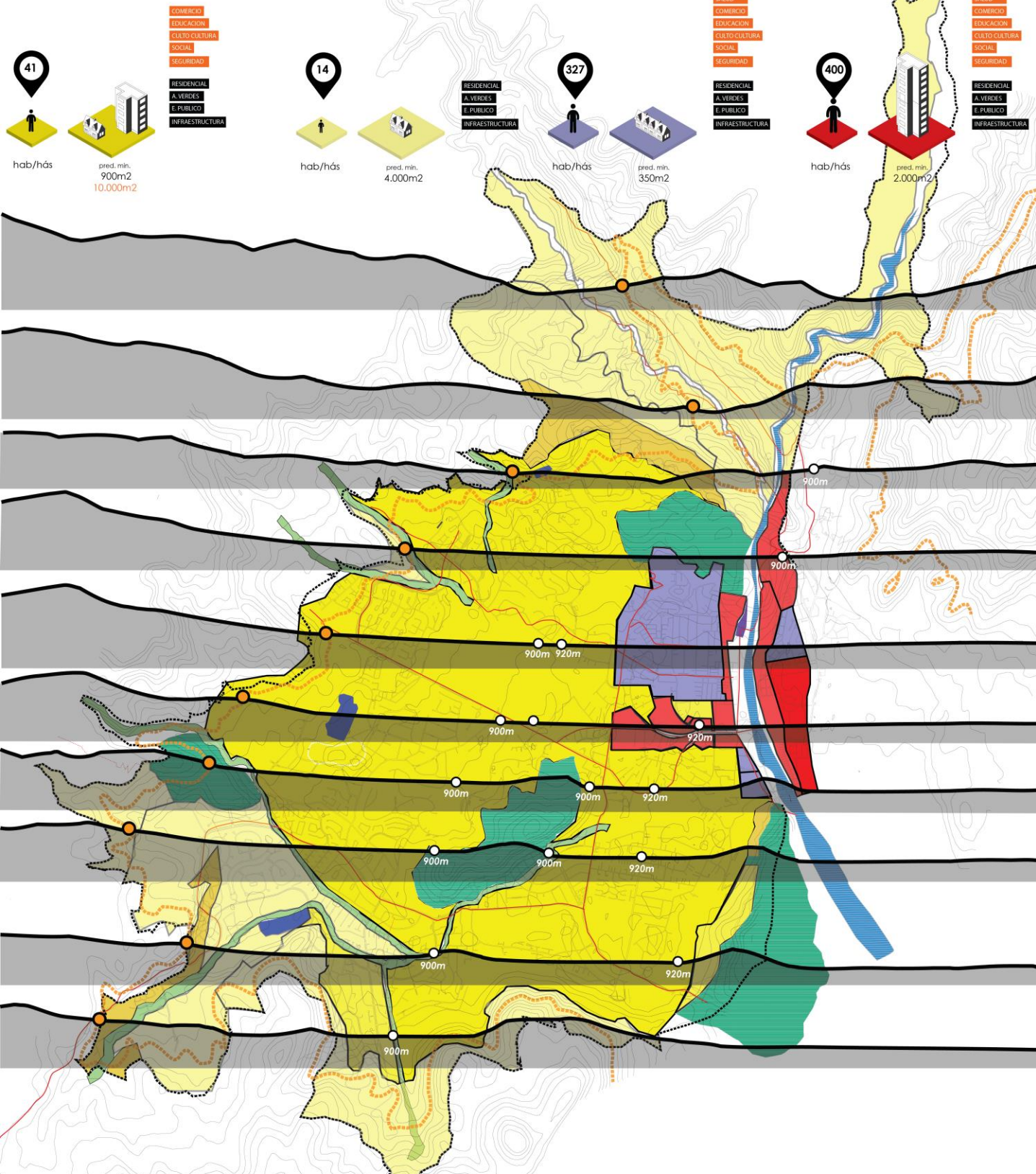
1:10.000

	<b>ZONA A</b> Zona de alta densidad	104,37 Habs. x 283 Habs./Hab. = 29.536 Habs.
	<b>ZONA B</b> Zona de media densidad	17,43 Habs. x 371 Habs./Hab. = 6.467 Habs.
	<b>ZONA C1</b> Zona de baja densidad	21,09 Habs. x 371 Habs./Hab. = 7.824 Habs.
	<b>ZONA C2</b> Zona de muy baja densidad	12,09 Habs. x 214 Habs./Hab. = 2.587 Habs.
	<b>ZONA D</b> Zona de muy baja densidad	29,90 Habs. x 618 Habs./Hab. = 18.478 Habs.
	<b>ZONA F</b> Zona de media densidad	32,33 Habs. x 400 Habs./Hab. = 12.932 Habs.
	<b>ZONA G</b> Zona de media densidad	20,63 Habs. x 24 Habs./Hab. = 615 Habs.
	<b>ZONA H</b> Zona de media densidad	208,66 Habs. x 19 Habs./Hab. = 3.965 Habs.
	<b>ZONA I</b> Zona de media densidad	4,44 Habs. x 14 Habs./Hab. = 62 Habs.
	<b>ZONA J</b> Zona de media densidad	1714,32 Habs. x 41 Habs./Hab. = 70.290 Habs.
	<b>ZONA K</b> Zona de media densidad	170,24 Habs. x 14 Habs./Hab. = 2.383 Habs.
	<b>ZONA M</b> Zona de media densidad	43,40 Habs. x 371 Habs./Hab. = 16.324 Habs.
	<b>ZONA O</b> Zona de media densidad	5,14 Habs. x 211 Habs./Hab. = 2.111 Habs.
	<b>ÁREAS VERDES COMPLEMENTARIAS</b>	
	<b>CERROS ISLAS</b>	
	<b>INTERÉS CULTURAL</b>	



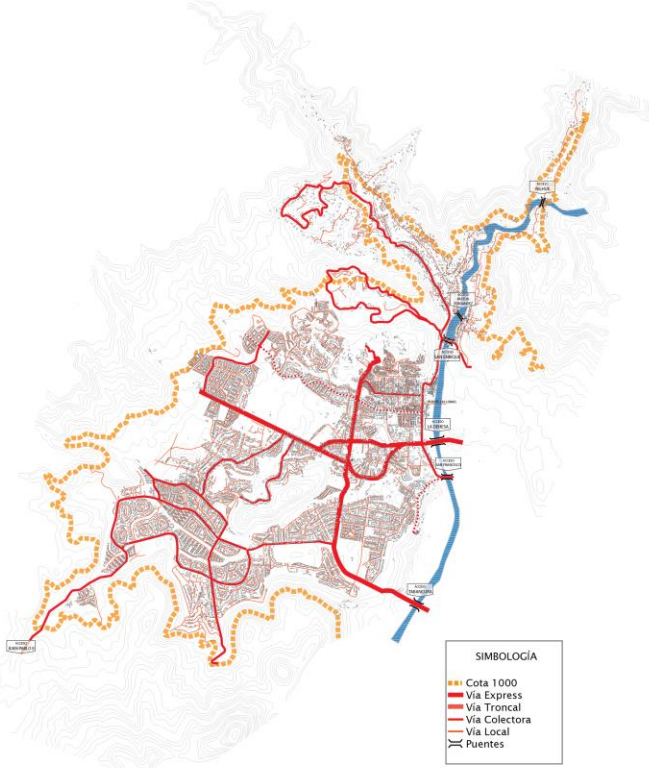
# DENSIDADES

1:10.000



# DIAGNOSTICO COMUNAL

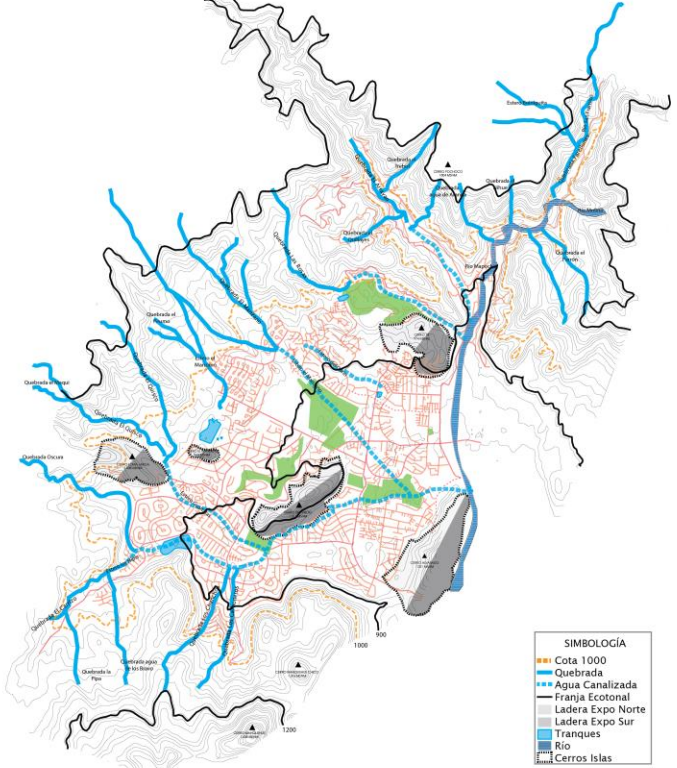
## VIALIDAD - ACCESOS



**SIMBOLOGÍA**

- Cota 1000
- Via Express
- - - Via Troncal
- Via Colectora
- Via Local
- Puentes

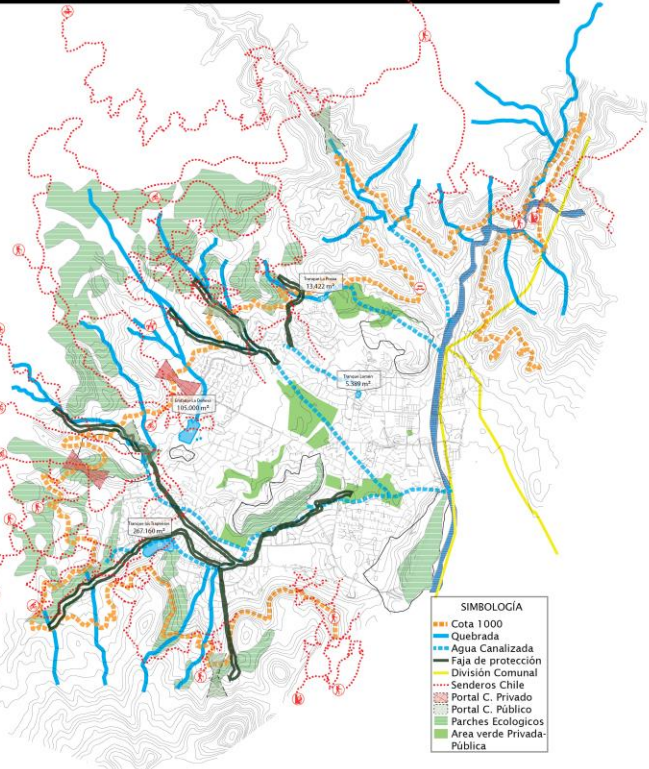
## HIDROGRAFÍA - CERROS ISLAS - FRANJA ECOTONAL



**SIMBOLOGÍA**

- Cota 1000
- Quebrada
- - - Agua Canalizada
- Franja Ecotonal
- Ladera Expo Norte
- Ladera Expo Sur
- Tranques
- Río
- Cerros Islas

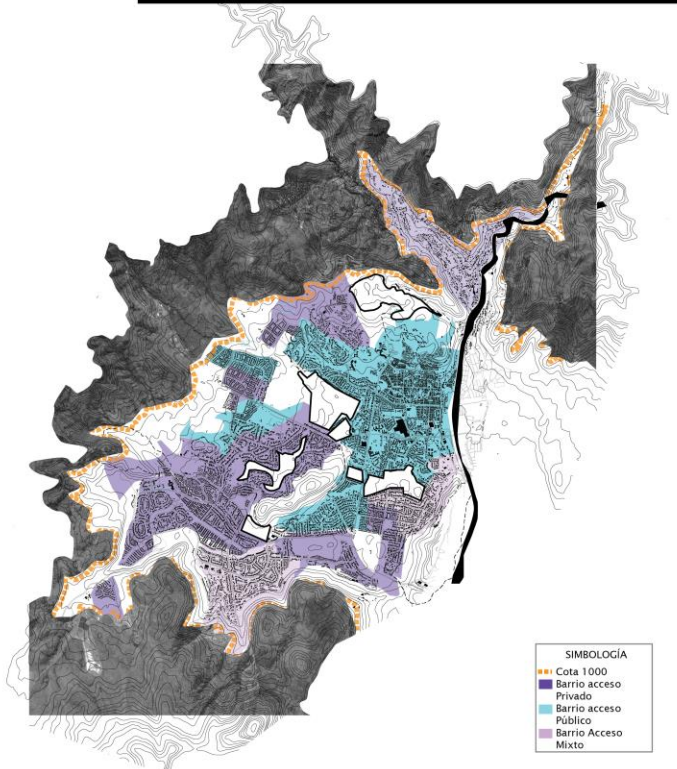
## BORDES - SENDEROS - TRANQUES - VERDE - PORTALES



**SIMBOLOGÍA**

- Cota 1000
- Quebrada
- - - Agua Canalizada
- Faja de protección
- División Comunal
- - - Senderos Chile
- - - Portal C. Privado
- - - Portal C. Público
- Parches Ecologicos
- Area verde Privada-Pública

## NOLLI



**SIMBOLOGÍA**

- Cota 1000
- Barrio acceso Privado
- Barrio acceso Público
- Barrio Acceso Mixto

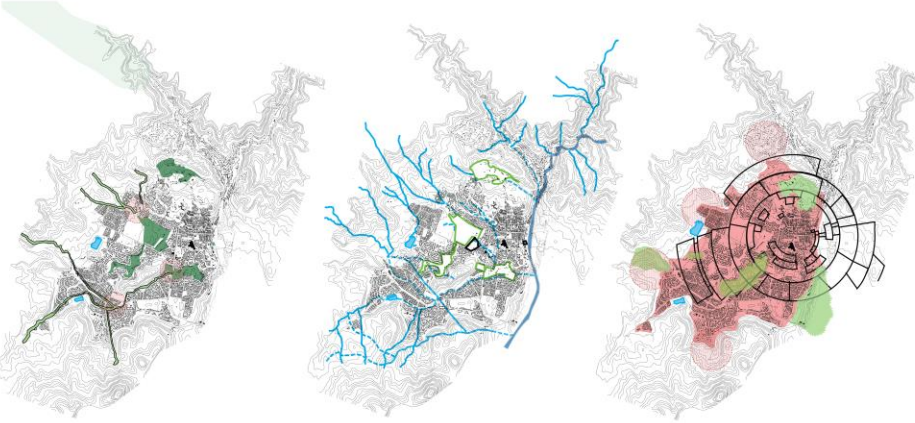


# CONCLUSIÓN

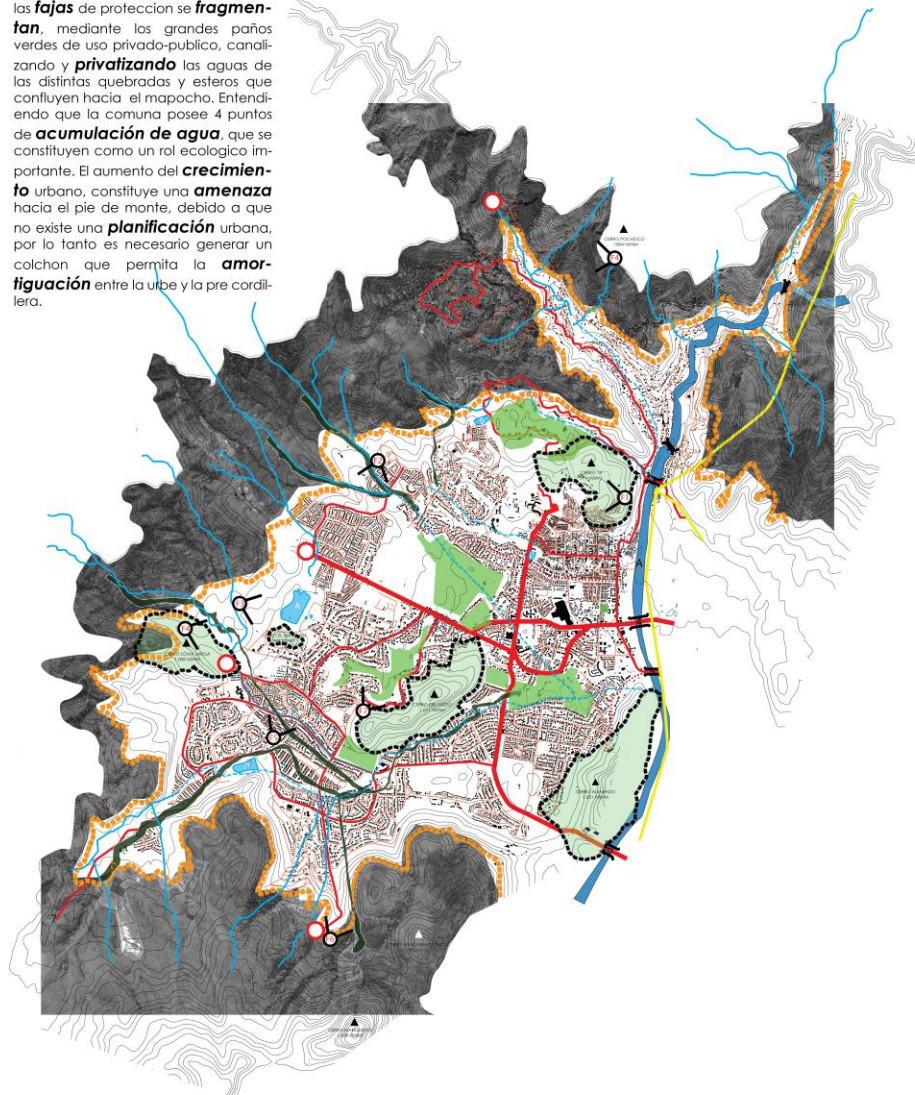
## AREA VERDE INTROVERTIDA

## ACUMULACIÓN DE AGUAS

## CRECIMIENTO URBANO



A modo de conclusión, se observa como las **fajas** de protección se **fragmentan**, mediante los grandes paños verdes de uso privado-público, canalizando y **privatizando** las aguas de las distintas quebradas y esteros que confluyen hacia el mapocho. Entendiendo que la comuna posee 4 puntos de **acumulación de agua**, que se constituyen como un rol ecológico importante. El aumento del **crecimiento urbano**, constituye una **amenaza** hacia el pie de monte, debido a que no existe una **planificación** urbana, por lo tanto es necesario generar un colchón que permita la **amortiguación** entre la urbe y la pre cordillera.



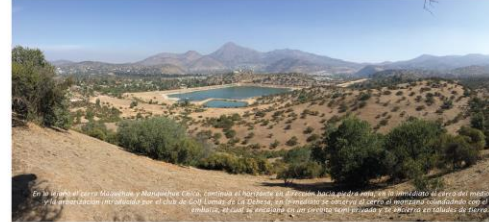
## F1 PLAZA LA CHILENIDAD



## F2 BIKE PARK EL DURAZNO



## F3 TRANQUE LA DEHESA



## F4 CERRO LOMA LARGA



## F5 TRANQUE LAS HUALTATAS



## F6 ENTRADA CERRO MANQUEHE C.

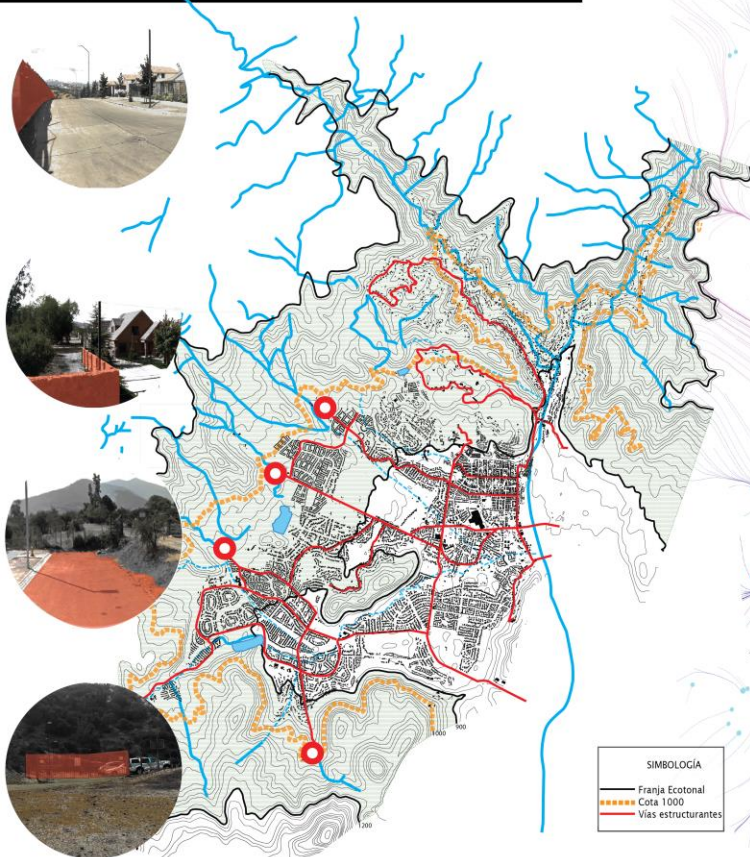


## F7 CERRO DEL MEDIO LADERA N.

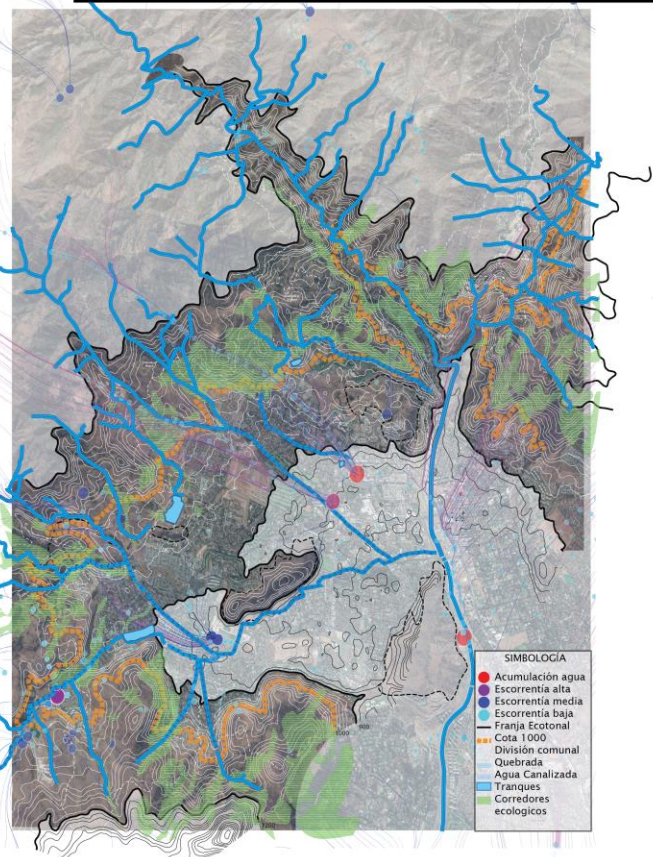


# DIAGNOSTICO FRANJA ECOTONAL

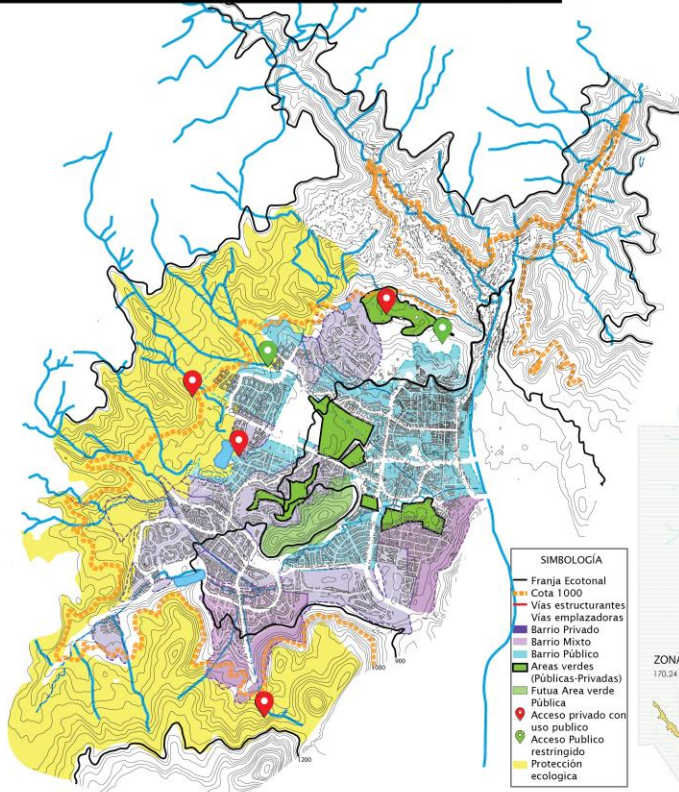
## FRANJA ECOTONAL-VIALIDAD- PUERTAS CORDILLERANA



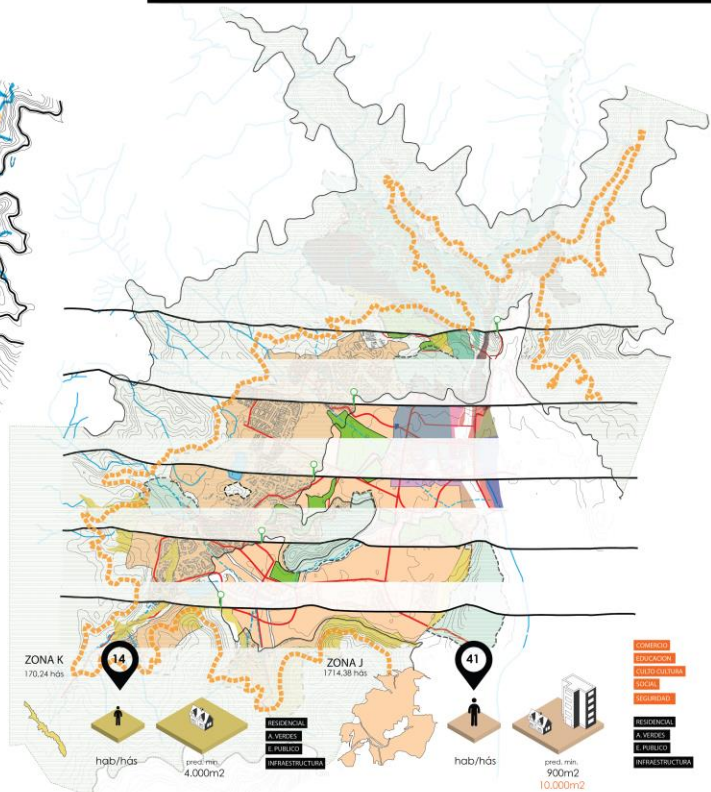
## HIDROGRAFÍA-ESCORRENTÍA-TRANQUES



## TIPOLOGÍAS ESPACIALES-PROTECCIÓN ECOLOGICA



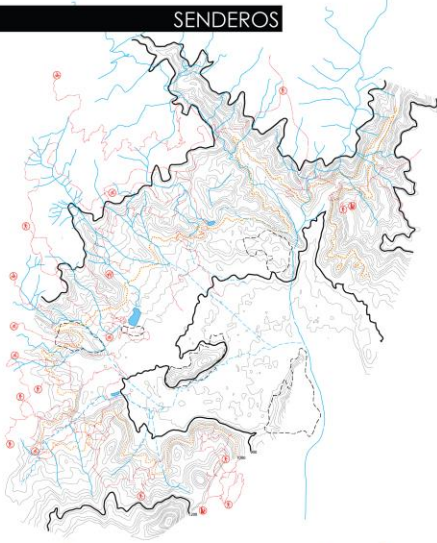
## DENSIDADES-LIMITE URBANO-USO DE SUELO



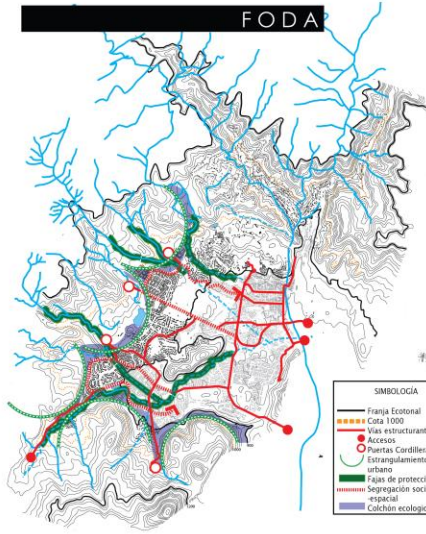
# ESTRATEGIA PROYECTUAL

- F POTENCIAR EL PROGRAMA PREEXISTENTE QUE SE PRESENTA EN LA FRANJA ECOTONAL EXTENSIÓN DE LAS FAJAS DE PROTECCIÓN (ROL ECOLOGICO)
- D NO EXISTE UN COLCHÓN DE AMORTIGUACIÓN ECOLOGICO ENTRE LA URBE Y EL PIE DE MONTE
- A NO EXISTE UNA PLANIFICACIÓN URBANA HACIA LA COTA 1000

## SENDEROS



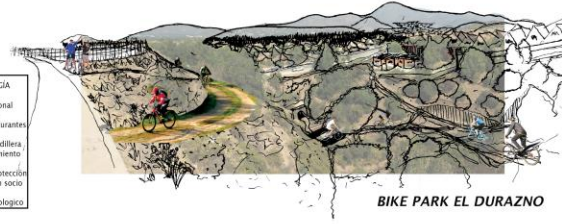
## FODA



## IMAGENES OBJETIVO

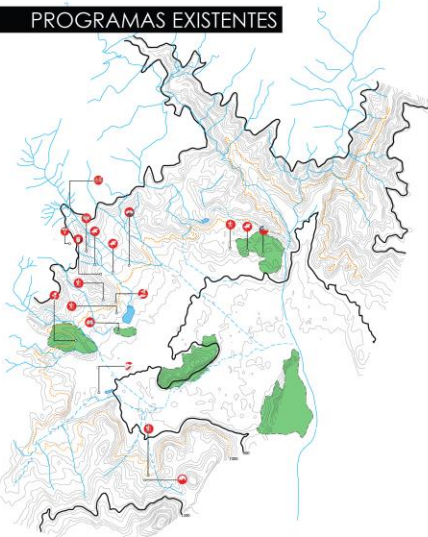


TRANQUE LA DEHESA

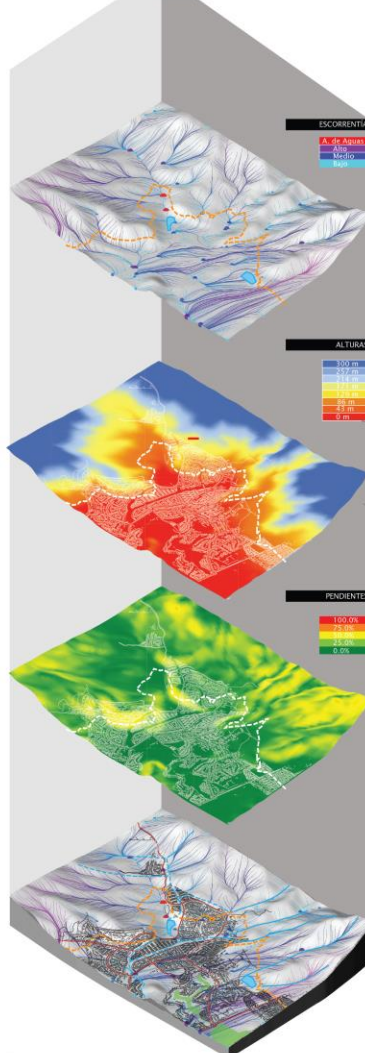


BIKE PARK EL DURAZNO

## PROGRAMAS EXISTENTES



## ANALISIS TERRENO



TRANQUE LAS HUALTATAS



ACCESO MANQUEHUE

## CORTES FAJA DE PROTECCIÓN

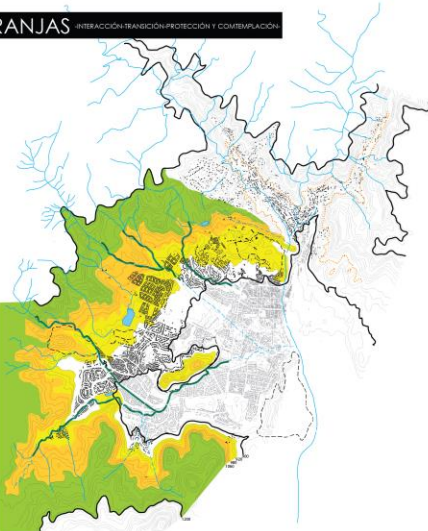


CORTE TIPO FAJA DE PROTECCION INTERIOR URBE



CORTE TIPO FAJA DE PROTECCION HACIA CORDILLERA

## FRANJAS





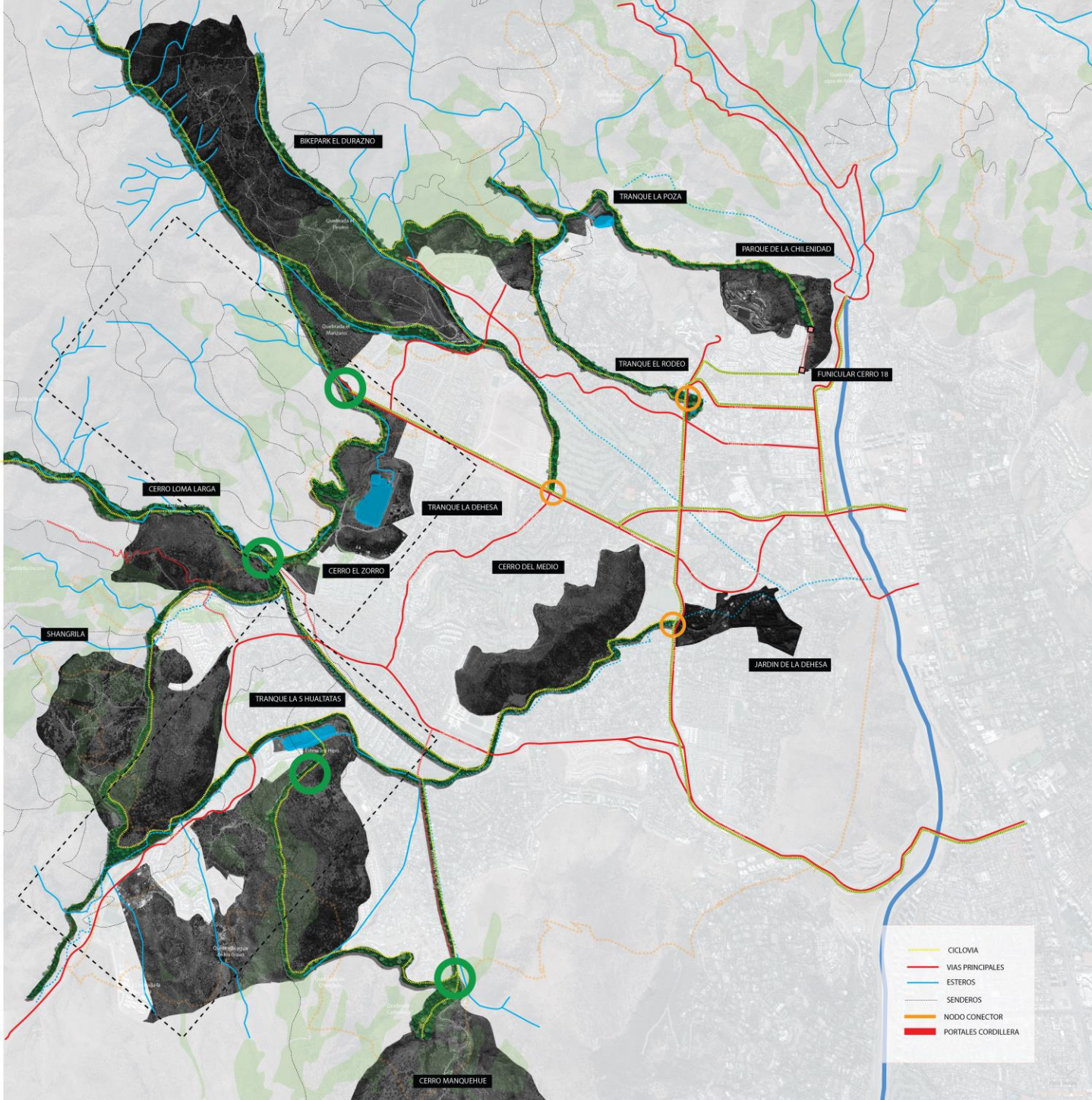
# MASTERPLAN

"Integrar un paisaje existente a la expansión de una ciudad o generar un plan para un sitio aislado y desarticulado"

Anita Benitzbeilla. (2007). Re-emplazando procesos-Large Parks. New York: Princeton Architectural Press.

Entendiendo la morfología de Lo Barnechea, podemos identificar los distintos elementos geográficos que se despliegan de manera concava hacia la comuna, utilizando la tipología de las franjas de protección, se propone extenderlas desde la pre cordillera hacia la urbe, generando un sistema de conexión entre los cerros islas y las distintas zonas de programa que se desarrollan en el pie de monte.

"Las Fajas como elemento de integración y protección del pie de monte".



- CICLOVIA
- VIAS PRINCIPALES
- ESTEROS
- SENDEROS
- NODO CONECTOR
- PORTALES CORDILLERA

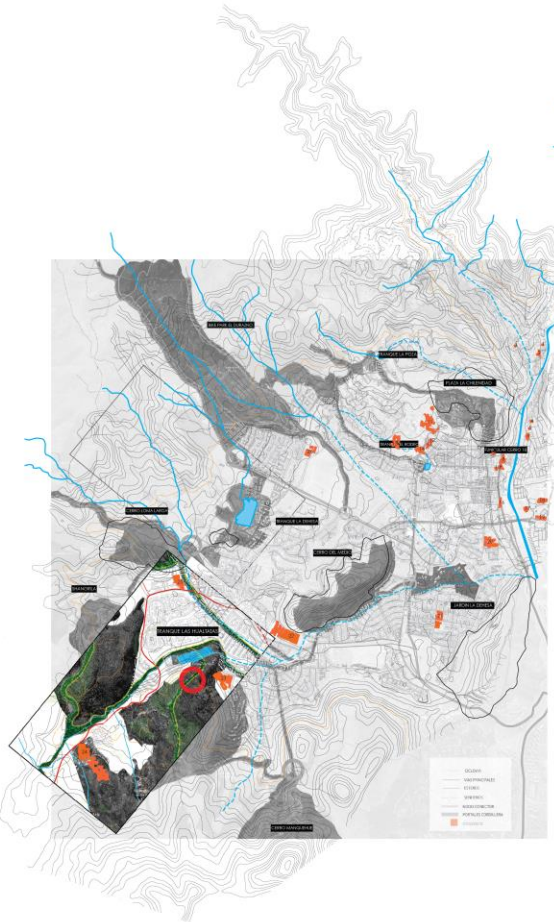


QUEBRADA EL CARRIZO

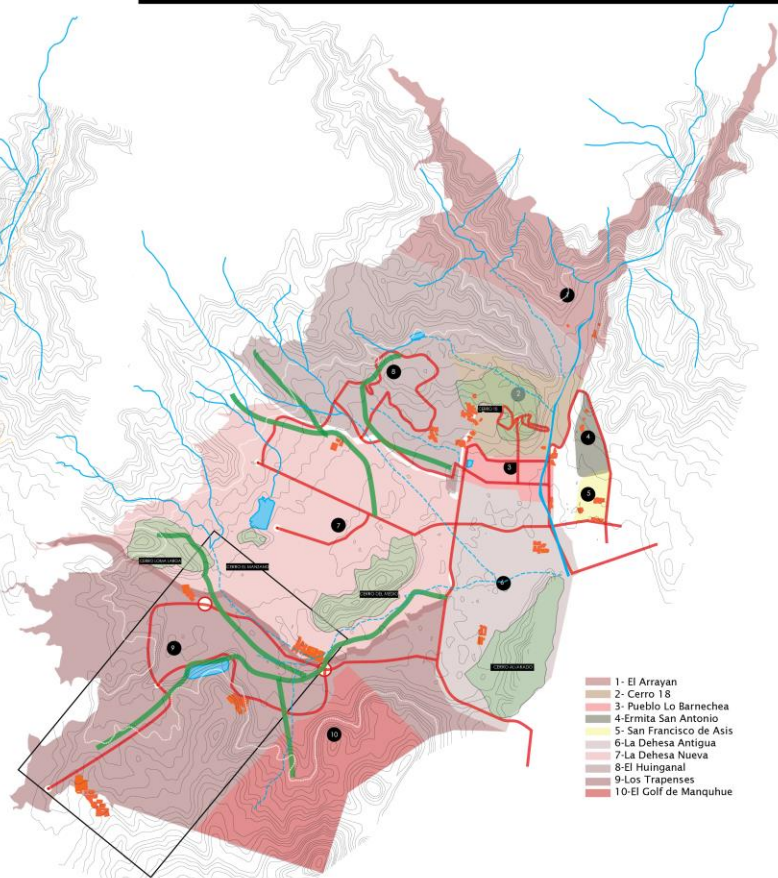


# INTRODUCCIÓN

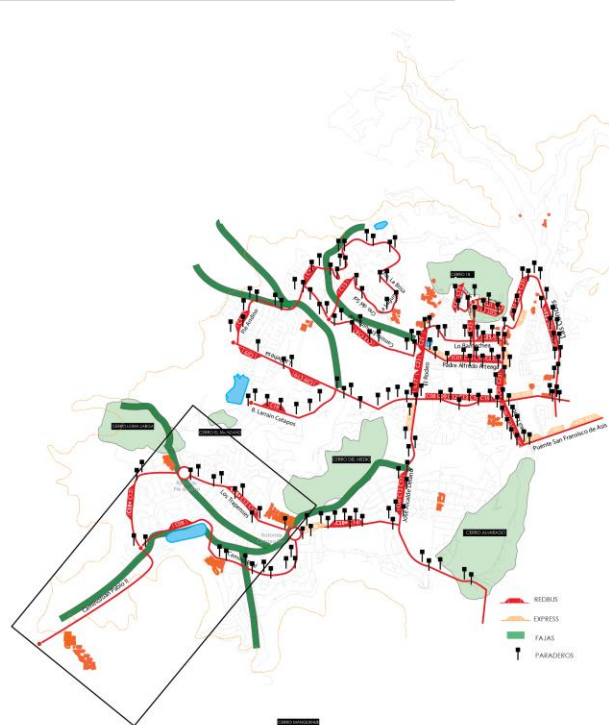
## TRANSECTO EN MASTER PLAN



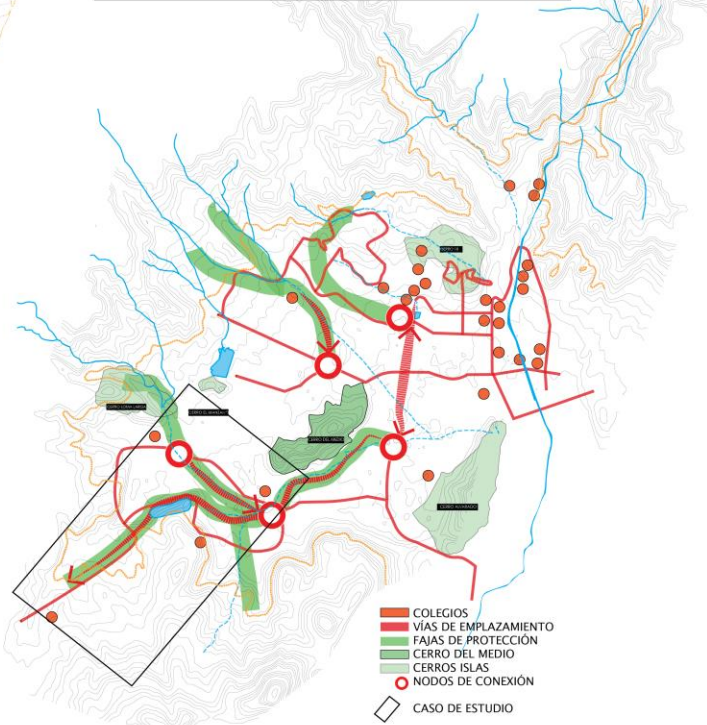
## ZONIFICACIÓN



## ACCESOS Y MOVILIDAD

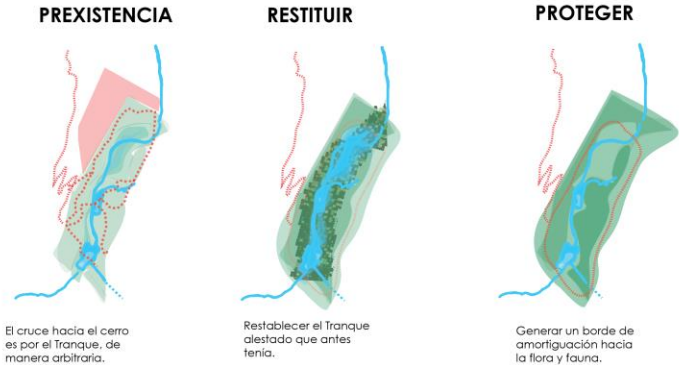
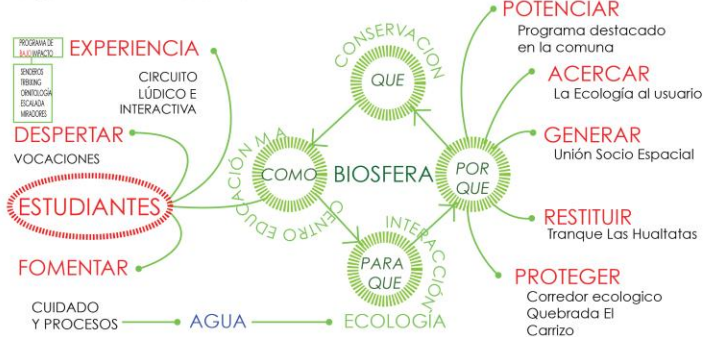


## CONCLUSIÓN





### ESQUEMA DE RELACIONES



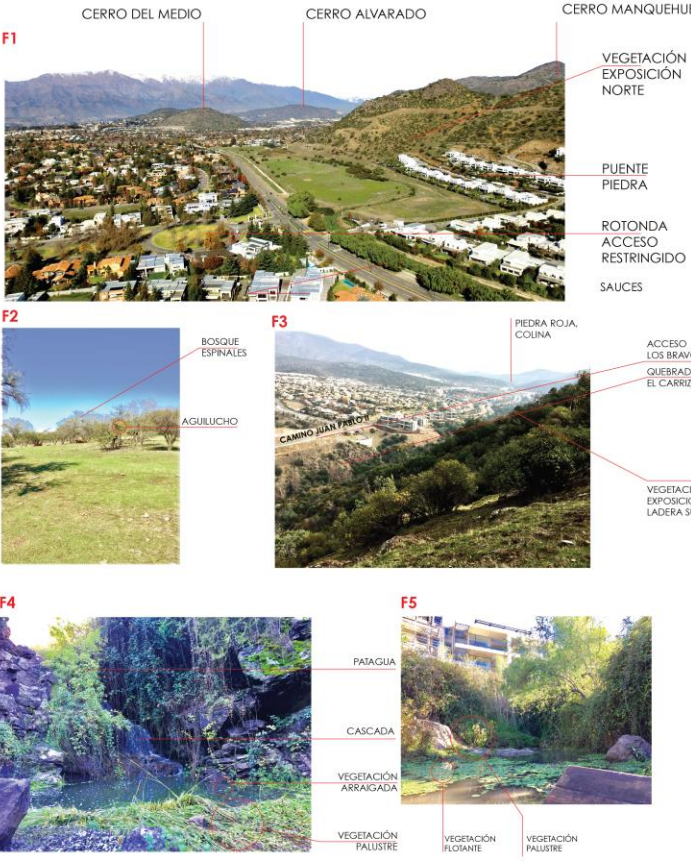
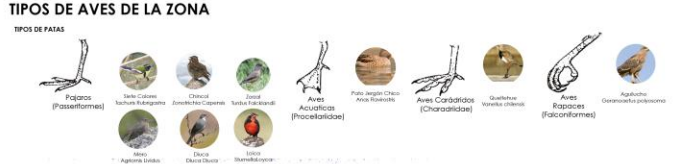
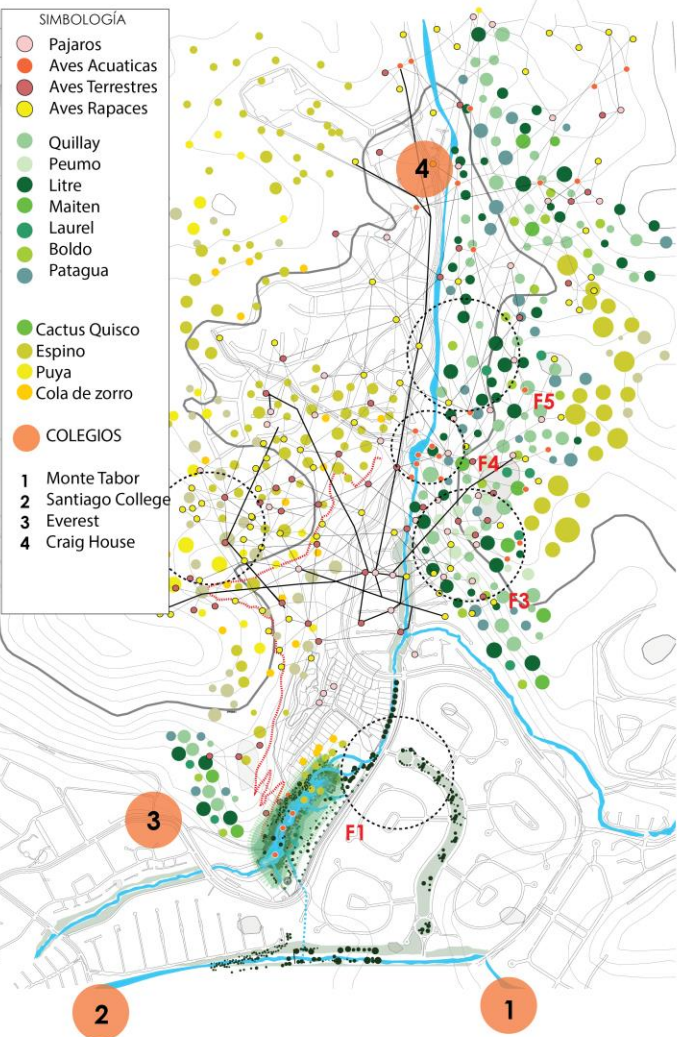
**QUÉ-**  
Conservación de la **Biosfera**  
Dirigida a escolares, genera un flujo de **interacción lúdica** que transmite la **importancia** y el **cuidado** del medioambiente.

**RESTITUIR**  
Corredor Ecológico  
Protección flora y fauna  
Rutas Acuáticas de aves migratorias

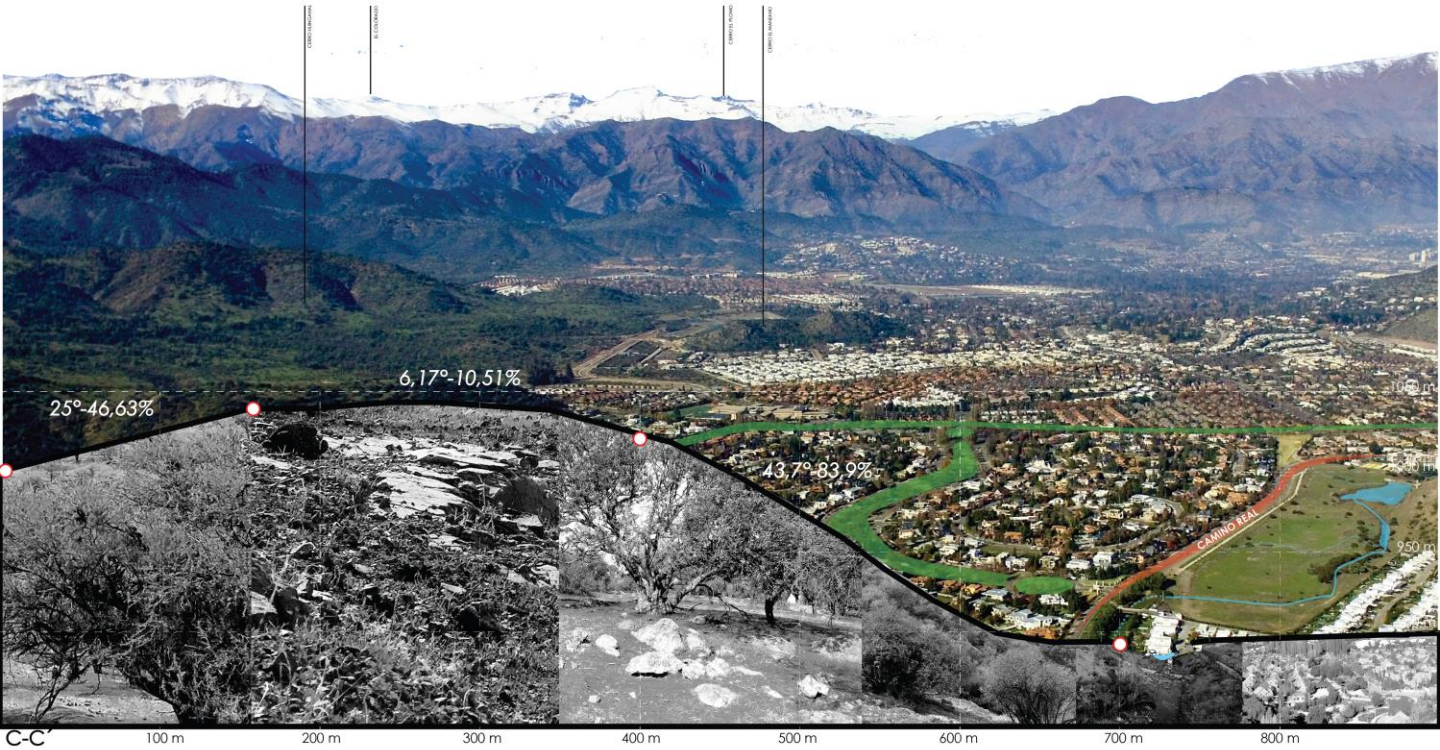
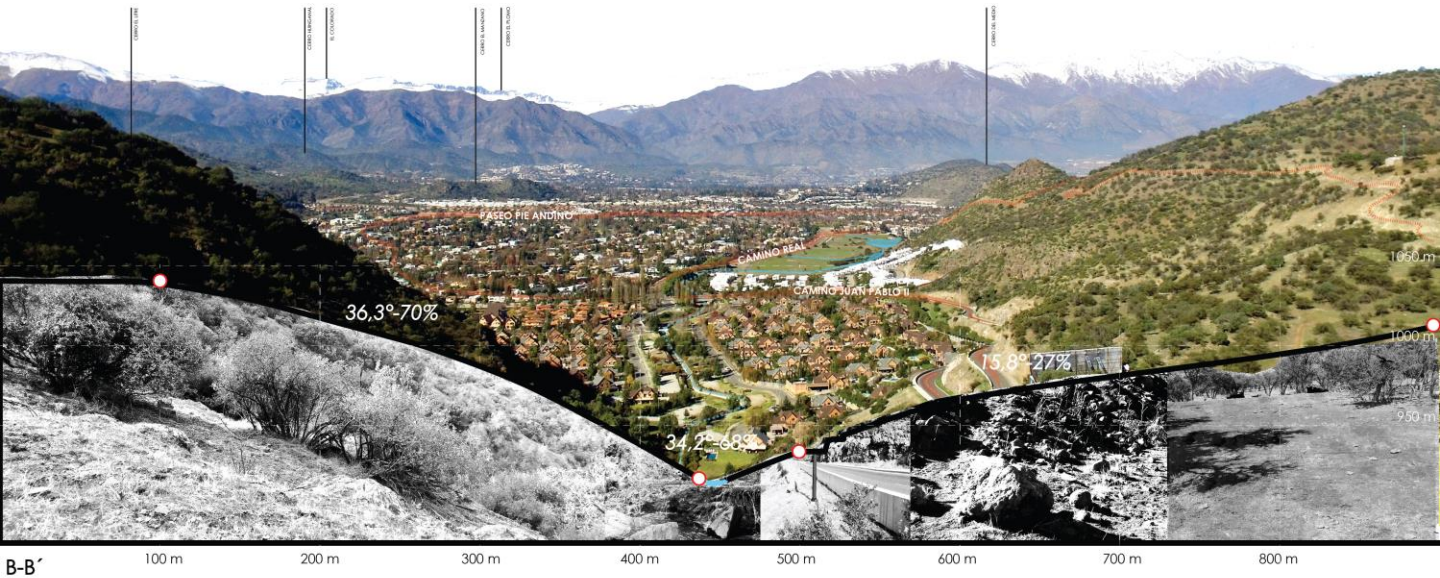
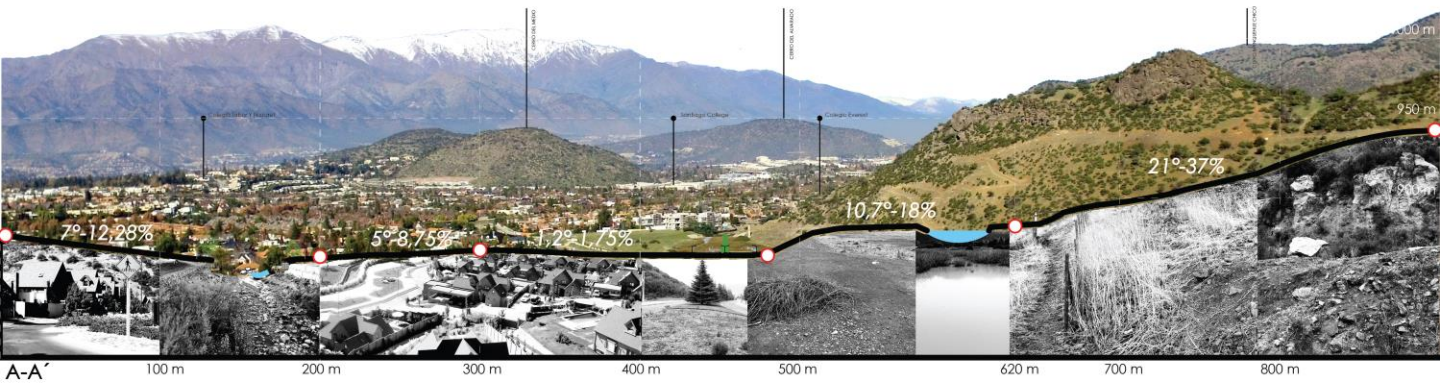
**POTENCIAR**  
El programa destacado de la comuna

**INTERACCIÓN**  
La ecología con el usuario

### ANÁLISIS DEL CORREDOR ECOLÓGICO EN QUEBRADA EL CARRIZO



# CORTES 1:1000



# TRANQUE LAS HUALTATAS



# COMPOSICIÓN TRANQUE

1985



1990



1995



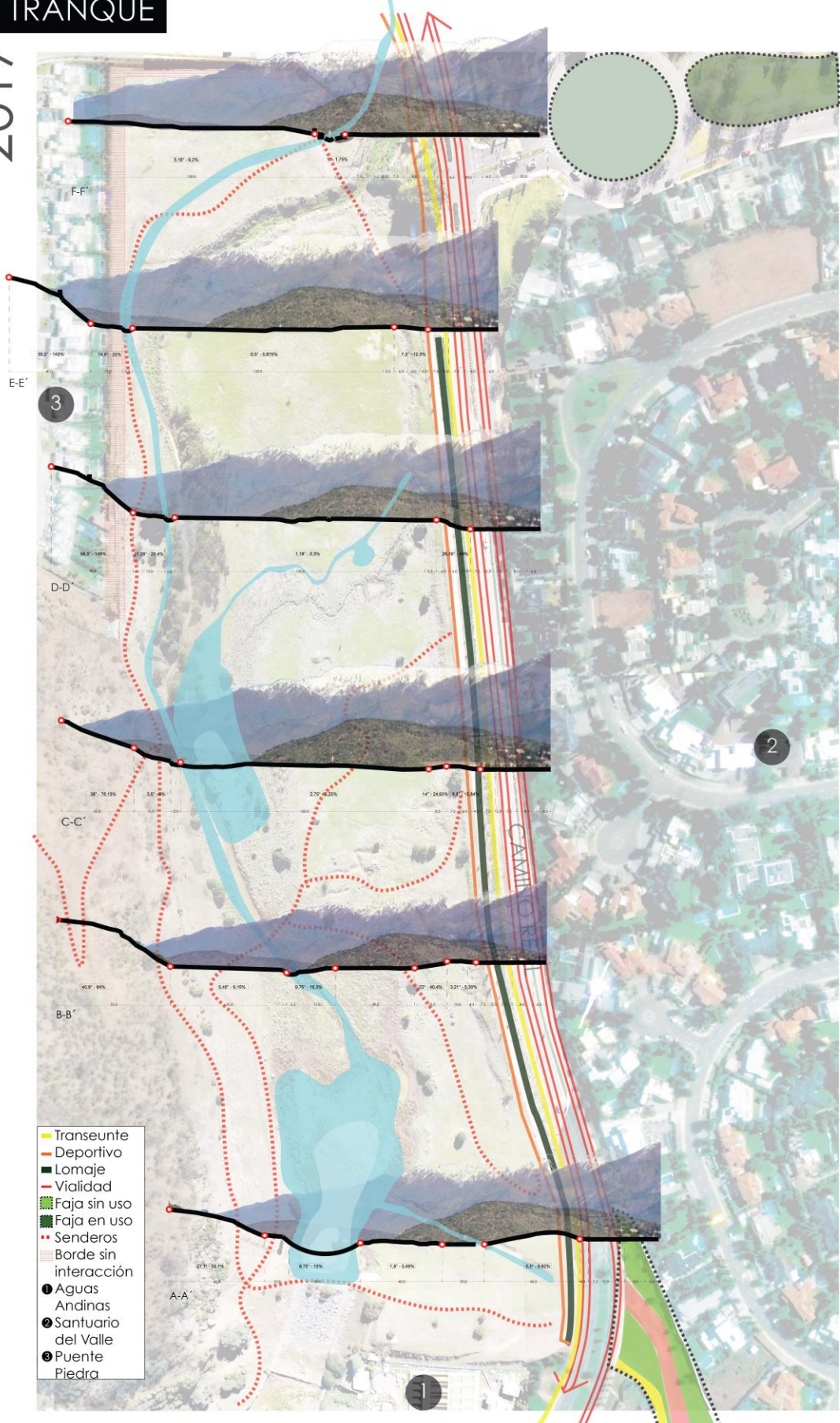
2000



2010



2017

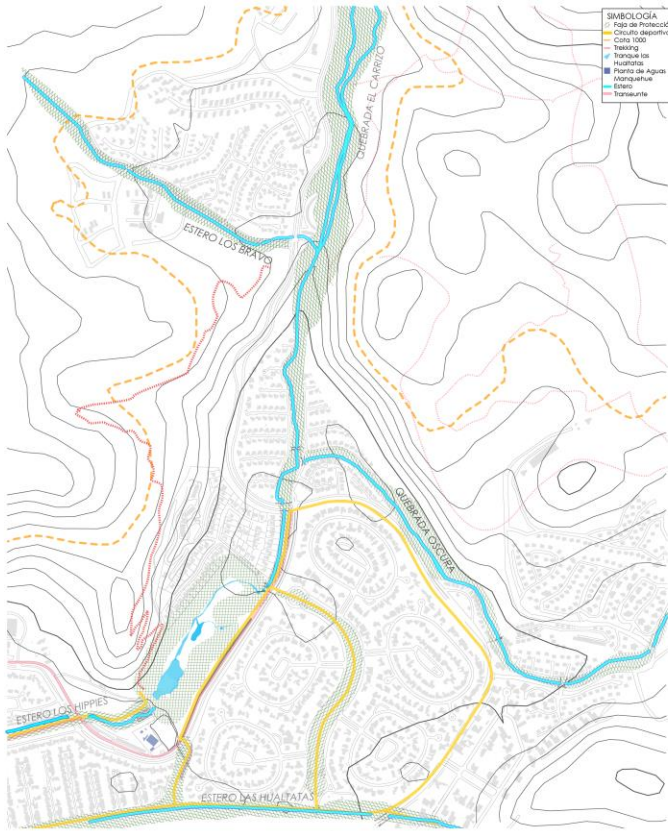


- Transeunte
- Deportivo
- Lomaje
- Vialidad
- Faja sin uso
- Faja en uso
- Senderos
- Borde sin interacción
- 1 Aguas Andinas
- 2 Santuario del Valle
- 3 Puente Piedra



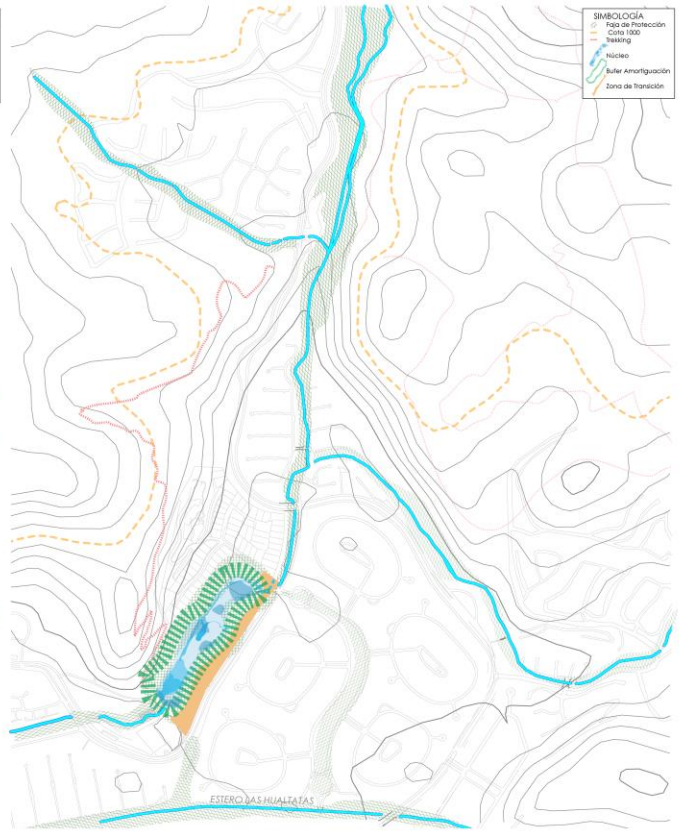


## PROTECCIÓN DEL CORREDOR ECOLÓGICO Y SUS QUEBRADAS

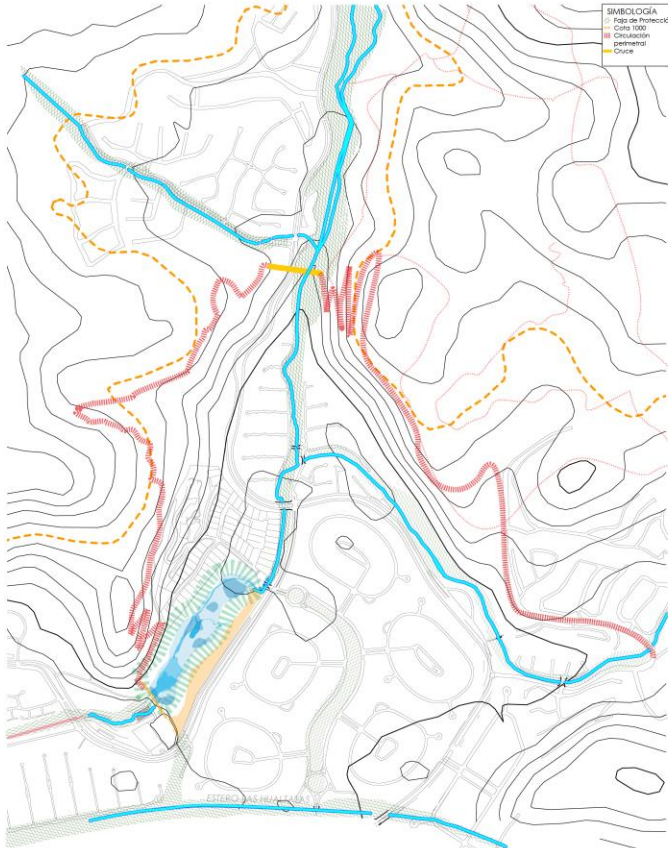


## RECUPERACIÓN HUMEDAL

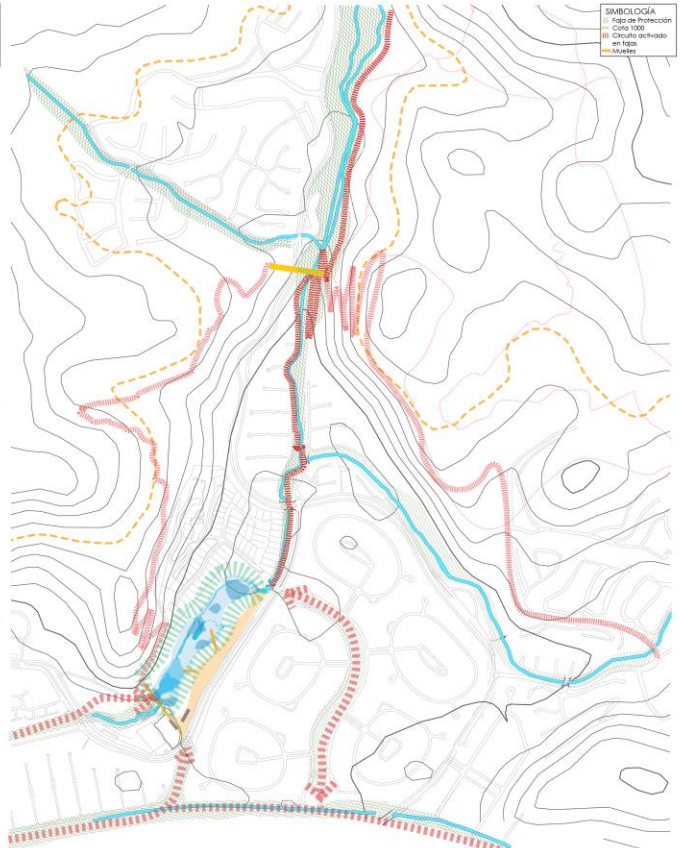
1-PROTEGER NÚCLEO 2-BUFFER DE AMORTIGUACIÓN 3-ZONA DE TRANSICIÓN



## CIRCULACIÓN PERIMETRAL - UNIÓN CORREDOR ECOLÓGICO

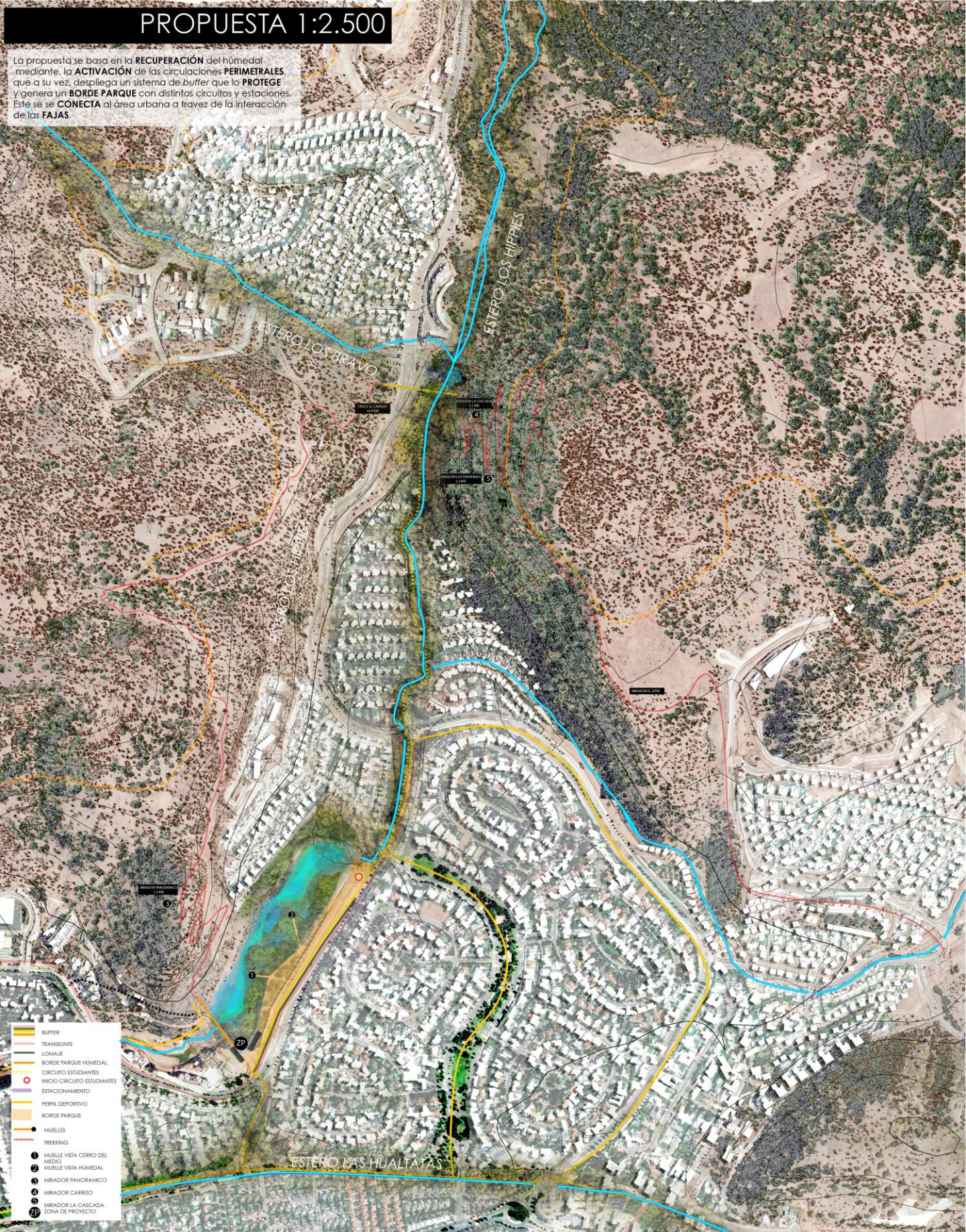


## INTERACCIÓN URBE CON PIE DE MONTE - ACTIVACIÓN DE FAJAS



# PROPUESTA 1:2.500

La propuesta se basa en la **RECUPERACIÓN** del húmedal mediante, la **ACTIVACIÓN** de las circulaciones **PERIMETRALES**, que a su vez, despliega un sistema de **buffer** que lo **PROTEGE** y genera un **BORDE PARQUE** con distintos circuitos y estaciones. Este se **CONECTA** al área urbana a través de la interacción de las **FAJAS**.



- BUFFER
  - TRANGEUNTE
  - LOMAJE
  - BORDE PARQUE HÚMEDAL
  - CIRCUITO ESTUDIANTES
  - INICIO CIRCUITO ESTUDIANTES
  - ESTACIONAMIENTO
  - PERIL DEPORTIVO
  - BORDE PARQUE
  - MUELLES
  - TREKKING
- 
- ① MUELLE VISTA CERRO DEL MEDIO
  - ② MUELLE VISTA HÚMEDAL
  - ③ MIRADOR PANORAMICO
  - ④ MIRADOR CARRIZO
  - ⑤ MIRADOR LA CASCADA
  - ⑥ LOMA DE PROYECTO

